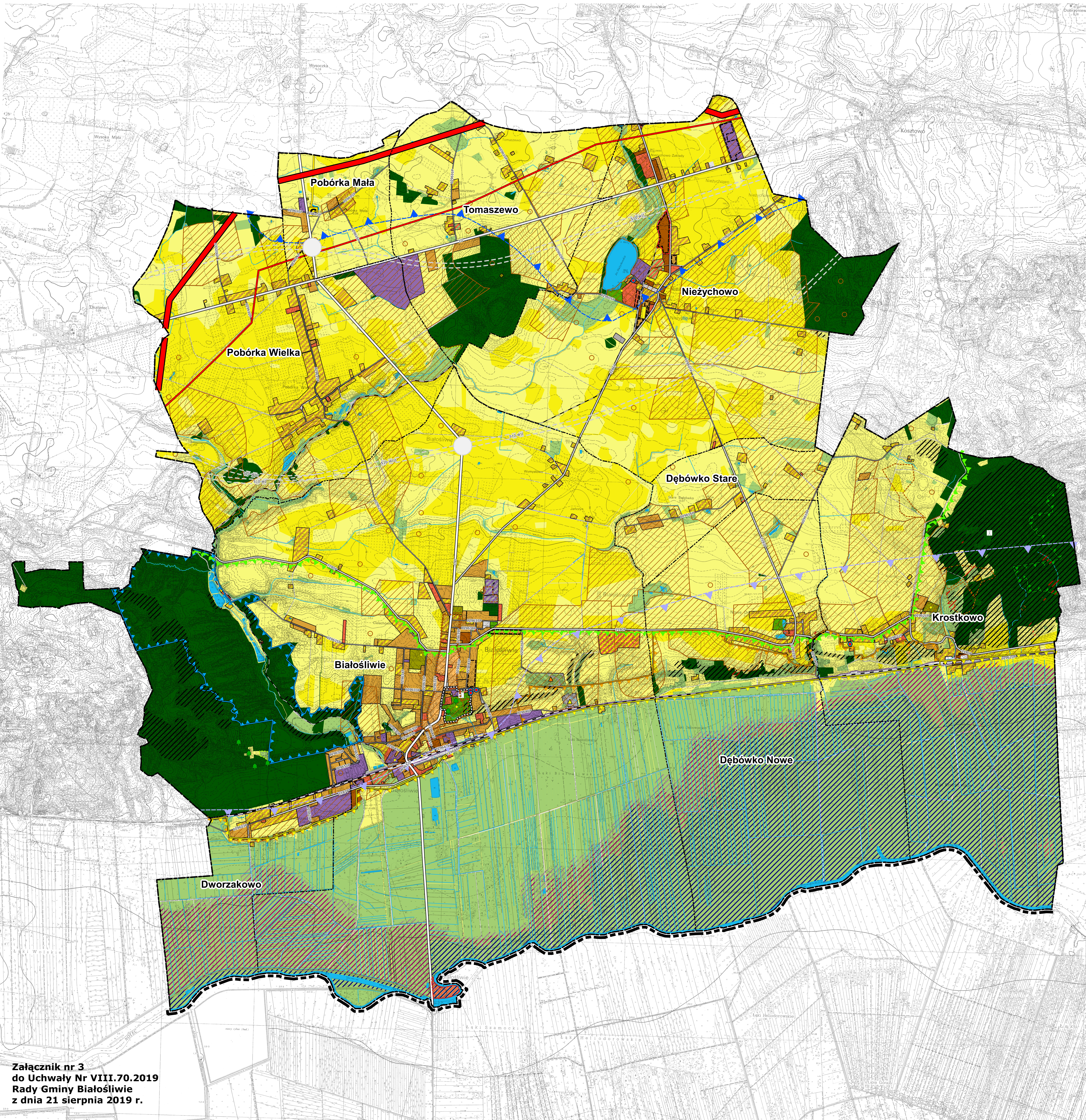


STUDIUM UWARUNKOWAŃ I KIERUNKÓW ZAGOSPODAROWANIA PRZESTRZENNEGO GMINY BIAŁOŚLIWIE

KIERUNKI



OZNACZENIA

OZNACZENIA OGÓLNE

- GRANICA POWIATU
- GRANICA GMINY
- GRANICE OBRĘBÓW EWIDENCYJNYCH
- GRANICE TERENÓW WYMAGAJĄCYCH ZMIANY PRZEZNACZENIA NA CELE NIEROLNICZE I NIELEŚNE
- GRANICE OBSZARÓW PRZESTRZENI PUBLICZNYCH
- OBSZARY, DLA KTÓRYCH GMINA ZAMIERZA SPORZĄDZIĆ PLANY MIEJSCOWE
- TERENY ZAMKNIĘTE

KIERUNKI ZMIAN W PRZEZNACZENIU TERENÓW

- TERENY ZABUDOWY MIESZKANIOWO-USŁUGOWEJ
- TERENY ZABUDOWY MIESZKANIOWEJ JEDNORODZINNEJ
- TERENY ZABUDOWY MIESZKANIOWEJ WIELORODZINNEJ
- TERENY ZABUDOWY ZAGRODOWEJ
- TERENY ZABUDOWY USŁUGOWEJ
- TERENY USŁUG SPORTU I REKREACJI
- TERENY OBSŁUGI GOSPODARKI ROLNEJ
- TERENY OBIEKTÓW PRODUKCYJNYCH, SKŁADÓW I MAGAZYNÓW
- TERENY EKSPLOATACJI POWIERZCHNIOWEJ
- TERENY ZIELENI URZĄDZONEJ
- TERENY CMENTARZY
- TERENY INFRASTRUKTURY TECHNICZNEJ
- TERENY KOMUNIKACJI

OCHRONA I KSZTAŁTOWANIE ŚRODOWISKA PRZYRODNICZEGO

- TERENY WÓD POWIERZCHNIOWYCH ŚRÓDLĄDOWYCH
- TERENY ROLNICZE WYŻSZYCH KLAS BONITACYJNYCH (II-III)
- TERENY ROLNICZE NIŻSZYCH KLAS BONITACYJNYCH (IV-VI)
- TERENY TRWAŁYCH UŻYTKÓW ZIELONYCH, ZADRZEWIEN I DOLIN RZECZNYCH
- TERENY LEŚNE
- GRANICA OBSZARU NATURA 2000 "DĘBOWA GÓRA"
- GRANICA OBSZARU NATURA 2000 "STRUGA BIAŁOŚLIWKA"
- GRANICA OBSZARU NATURA 2000 "DOLINA ŚRODKOWEJ NOTECI I KANAŁU BYDGOSKIEGO"
- GRANICA OBSZARU NATURA 2000 "DOLINA NOTECI"
- GRANICA OBSZARU CHRONIONEGO KRAJOBRAZU "DOLINA NOTECI"
- GRANICE UŻYTKÓW EKOLOGICZNYCH
- POMNIKI PRZYRODY
- UDOKUMENTOWANE ZŁOŻA KOPALIN
- GRANICA GŁÓWNEGO ZBIORNIKA WÓD PODZIEMNYCH NR 133
- GRANICA GŁÓWNEGO ZBIORNIKA WÓD PODZIEMNYCH NR 138
- OBSZARY SZCZEGÓLNEGO ZAGROŻENIA POWODZIĄ (p=10%)
- OBSZARY SZCZEGÓLNEGO ZAGROŻENIA POWODZIĄ (p=1%)
- OBSZARY ZAGROŻONE POWODZIĄ (p=0,2%)
- OSUWISKA
- TERENY ZAGROŻONE RUCHAMI MASOWYMI ZIEMI

OCHRONA DZIEDZICTWA KULTUROWEGO

- OBIEKTY WPISANE DO REJESTRU ZABYTKÓW
- STREFY "B" OCHRONY KONSERWATORSKIEJ
- ZEWIDENCJONOWANE STANOWISKA ARCHEOLOGICZNE
- STREFY "Ow" OCHRONY ZEWIDENCJONOWANYCH STANOWISK ARCHEOLOGICZNYCH

KIERUNKI ROZWOJU KOMUNIKACJI

- PROJEKTOWANY WĘZEL DROGOWY
- ALTERNATYWNE WARIANTY DROGI EKSPRESOWEJ S10
- DROGA KRAJOWA NR 10
- DROGA WOJEWÓDZKA
- DROGI POWIATOWE
- DROGI GMINNE
- LINIA KOLEJOWA
- LINIA KOLEJOWA WĄSKOTOROWA
- MIĘDZYNARODOWA TRASA ROWEROWA EURO-ROUTE R-1

KIERUNKI ROZWOJU INFRASTRUKTURY TECHNICZNEJ

- LINIA ELEKTROENERGETYCZNA 2 x 400 KV WRAZ Z PASEM TECHNOLOGICZNYM
- LINIA ELEKTROENERGETYCZNA 110 KV WRAZ Z PASEM TECHNOLOGICZNYM
- GAZOCIĄG WYSOKIEGO CIŚNIENIA
- STACJA REDUKCYJNO-POMIAROWA
- STACJE UZDATNIANIA WODY
- OCZYSZCZALNIA ŚCIEKÓW
- NIECZYNNY SKŁADOWISKO ODPADÓW
- STACJE BAZOWE TELEFONII KOMÓRKOWEJ

SKALA 1:10 000

0 1 2 3 km