

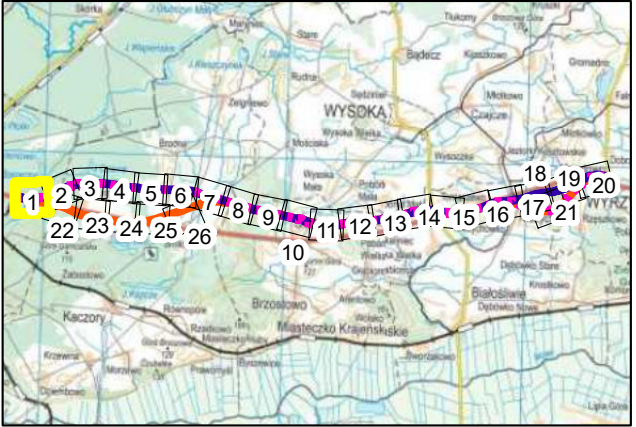


**RAPORT O ODDZIAŁYWANIU PRZEDSIĘWZIĘCIA  
NA ŚRODOWISKO**  
**Budowa drogi ekspresowej S10  
na odcinku Piła-Wyrzysk**

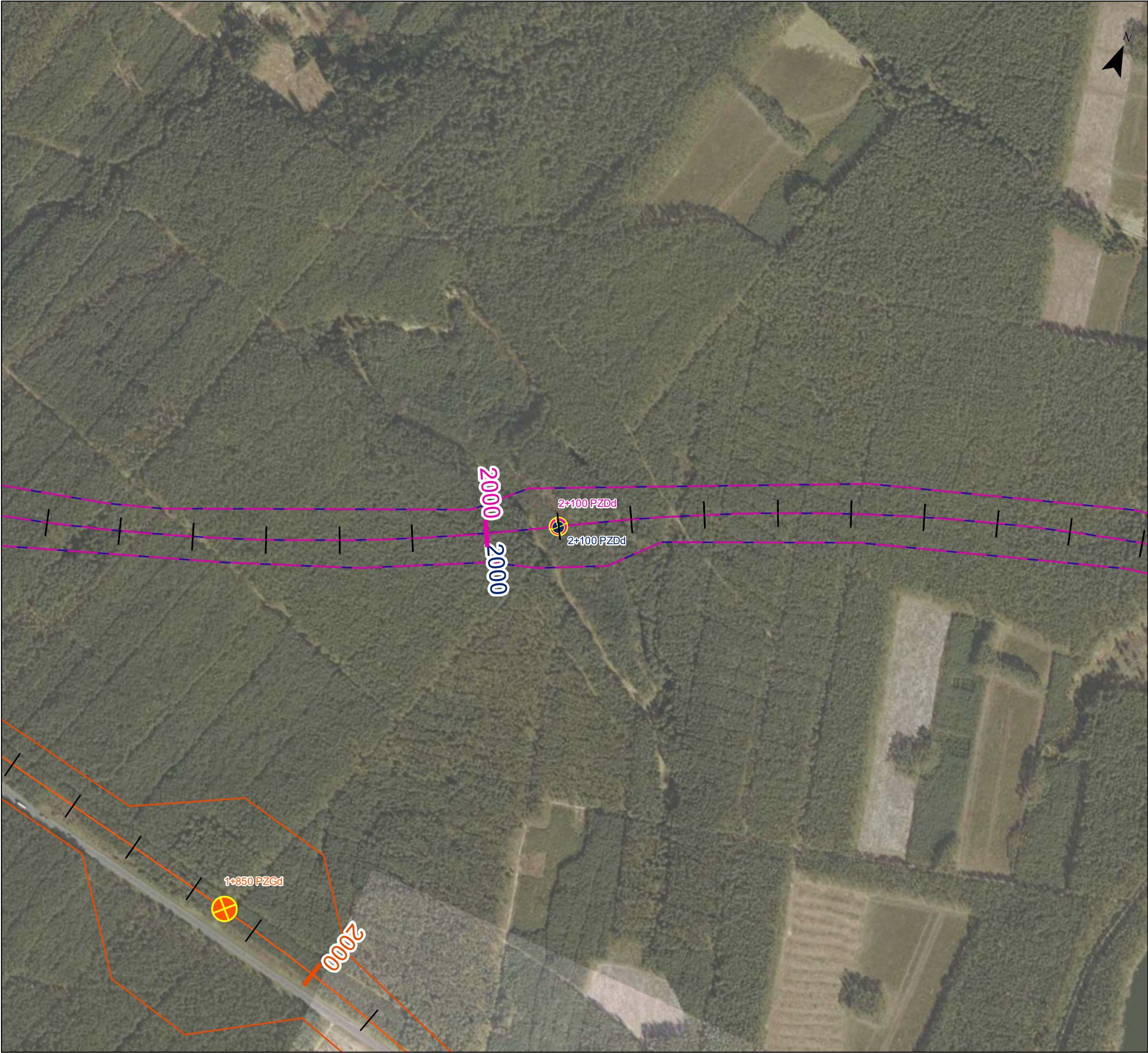
**Urządzenia ochrony środowiska - warianty 1-3**

**Legenda**

- Przepusty i przejścia dla zwierząt wariant 1 a
- małych
  - średnich
  - dużych
- Przepusty i przejścia dla zwierząt wariant 2 c
- małych
  - średnich
  - dużych
- Przepusty i przejścia dla zwierząt wariant 3 a
- małych
  - średnich
  - dużych
- Ekrany akustyczne wariant 1 a
- Ekrany akustyczne wariant 2 c
- Ekran akustyczne wariant 3 a
- Oś wariantu 1 a
- Oś wariantu 2 c
- Oś wariantu 3 a
- Zbiorniki retencyjne wariant 1 a
- Zbiorniki retencyjne wariant 2 c
- Zbiorniki retencyjne wariant 3 a
- Zakres inwestycji wariantu 1 a
- Zakres inwestycji wariantu 2 c
- Zakres inwestycji wariantu 3 a
- Objaśnienia:
- PM - przepust melioracyjny
- PMz - przepust melioracyjny przystosowany do pełnienia funkcji przejść dla zwierząt
- PMzu - przepust melioracyjny zespolony z przejściem dla zwierząt umożliwiający migrację
- PZM - przejście dla zwierząt małych
- PZDsz - przejście dolne zespolone dla zwierząt średnich
- PZDs - przejście dolne dla zwierząt średnich
- PZDdz - przejście dolne zespolone dla dużych zwierząt
- PZDd - przejście dolne dla zwierząt dużych
- PZG - przejście górne dla zwierząt dużych







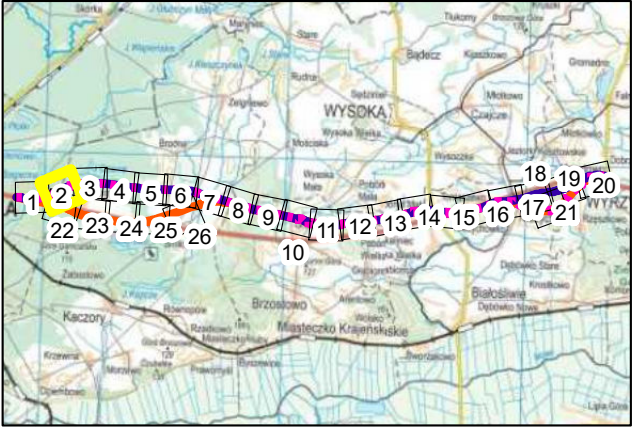
**RAPORT O ODDZIAŁYWANIU PRZEDSIĘWZIĘCIA  
NA ŚRODOWISKO**  
**Budowa drogi ekspresowej S10  
na odcinku Piła-Wyrzysk**

**Urządzenia ochrony środowiska - warianty 1-3**

**Legenda**

- Przepusty i przejścia dla zwierząt wariant 1 a
- małych
  - średnich
  - dużych
- Przepusty i przejścia dla zwierząt wariant 2 c
- małych
  - średnich
  - dużych
- Przepusty i przejścia dla zwierząt wariant 3 a
- małych
  - średnich
  - dużych
- Ekrany akustyczne wariant 1 a
- Ekrany akustyczne wariant 2 c
- Ekran akustyczne wariant 3 a
- Oś wariantu 1 a
- Oś wariantu 2 c
- Oś wariantu 3 a
- Zbiorniki retencyjne wariant 1 a
- Zbiorniki retencyjne wariant 2 c
- Zbiorniki retencyjne wariant 3 a
- Zakres inwestycji wariantu 1 a
- Zakres inwestycji wariantu 2 c
- Zakres inwestycji wariantu 3 a

Objaśnienia:  
PM - przepust melioracyjny  
PMz - przepust melioracyjny przystosowany do pełnienia funkcji przejść dla zwierząt  
PMzu - przepust melioracyjny zespolony z przejściem dla zwierząt umożliwiający migrację  
PZM - przejście dla zwierząt małych  
PZDs - przejście dolne zespolone dla zwierząt średnich  
PZDs - przejście dolne dla zwierząt średnich  
PZDdz - przejście dolne zespolone dla dużych zwierząt  
PZDd - przejście dolne dla zwierząt dużych  
PZG - przejście górne dla zwierząt dużych







**RAPORT O ODDZIAŁYWANIU PRZEDSIĘWZIĘCIA  
NA ŚRODOWISKO**  
**Budowa drogi ekspresowej S10  
na odcinku Piła-Wyrzysk**

**Urządzenia ochrony środowiska - warianty 1-3**

**Legenda**

Przepusty i przejścia dla zwierząt wariant 1 a

- małych
- średnich
- dużych

Przepusty i przejścia dla zwierząt wariant 2 c

- małych
- średnich
- dużych

Przepusty i przejścia dla zwierząt wariant 3 a

- małych
- średnich
- dużych

- Ekrany akustyczne wariant 1 a
- Ekrany akustyczne wariant 2 c
- Ekrany akustyczne wariant 3 a

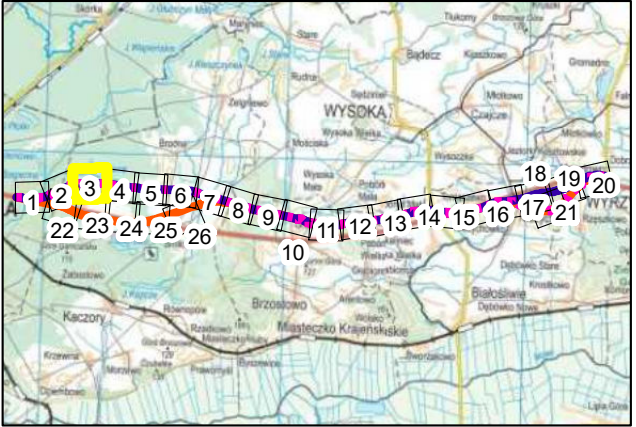
- Oś wariantu 1 a
- Oś wariantu 2 c
- Oś wariantu 3 a

- Zbiorniki retencyjne wariant 1 a
- Zbiorniki retencyjne wariant 2 c
- Zbiorniki retencyjne wariant 3 a

- Zakres inwestycji wariantu 1 a
- Zakres inwestycji wariantu 2 c
- Zakres inwestycji wariantu 3 a

Objaśnienia:  
PM - przepust melioracyjny  
PMz - przepust melioracyjny przystosowany do pełnienia funkcji przejść dla zwierząt  
PMzu - przepust melioracyjny zespolony z przejściem dla zwierząt umożliwiający migrację  
PZM - przejście dla zwierząt małych  
PZDsz - przejście dolne zespolone dla zwierząt średnich  
PZDs - przejście dolne dla zwierząt średnich  
PZDdz - przejście dolne zespolone dla dużych zwierząt  
PZDd - przejście dolne dla zwierząt dużych  
PZG - przejście górne dla zwierząt dużych

1:5 000 Arkusz 3 z 26







**RAPORT O ODDZIAŁYWANIU PRZEDSIĘWZIĘCIA  
NA ŚRODOWISKO**  
**Budowa drogi ekspresowej S10  
na odcinku Piła-Wyrzysk**

**Urządzenia ochrony środowiska - warianty 1-3**

**Legenda**

Przepusty i przejścia dla zwierząt wariant 1 a

- małych
- średnich
- dużych

Przepusty i przejścia dla zwierząt wariant 2 c

- małych
- średnich
- dużych

Przepusty i przejścia dla zwierząt wariant 3 a

- małych
- średnich
- dużych

Ekrany akustyczne wariant 1 a

Ekrany akustyczne wariant 2 c

Ecran akustyczne wariant 3 a

Oś wariantu 1 a

Oś wariantu 2 c

Oś wariantu 3 a

Zbiorniki retencyjne wariant 1 a

Zbiorniki retencyjne wariant 2 c

Zbiorniki retencyjne wariant 3 a

Zakres inwestycji wariantu 1 a

Zakres inwestycji wariantu 2 c

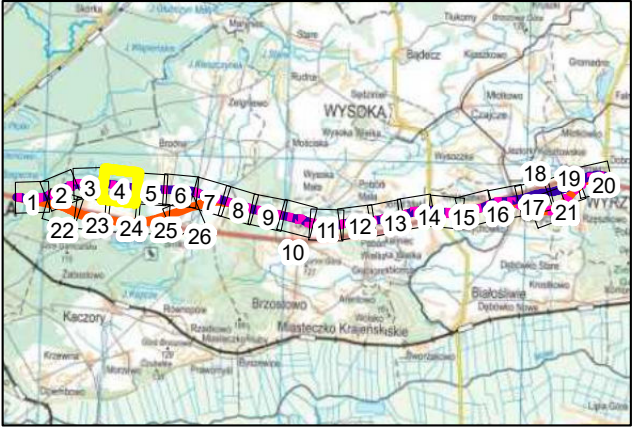
Zakres inwestycji wariantu 3 a

Objaśnienia:

- PM - przepust melioracyjny
- PMz - przepust melioracyjny przystosowany do pełnienia funkcji przejść dla zwierząt
- PMzu - przepust melioracyjny zespolony z przejściem dla zwierząt umożliwiający migrację
- PZM - przejście dla zwierząt małych
- PZDsz - przejście dolne zespolone dla zwierząt średnich
- PZDs - przejście dolne dla zwierząt średnich
- PZDdz - przejście dolne zespolone dla dużych zwierząt
- PZDd - przejście dolne dla zwierząt dużych
- PZG - przejście górne dla zwierząt dużych

1:5 000

Arkusz 4 z 26







**RAPORT O ODDZIAŁYWANIU PRZEDSIĘWZIĘCIA  
NA ŚRODOWISKO**  
**Budowa drogi ekspresowej S10  
na odcinku Piła-Wyrzysk**

**Urządzenia ochrony środowiska - warianty 1-3**

**Legenda**

Przepusty i przejścia dla zwierząt wariant 1 a

- małych
- średnich
- dużych

Przepusty i przejścia dla zwierząt wariant 2 c

- małych
- średnich
- dużych

Przepusty i przejścia dla zwierząt wariant 3 a

- małych
- średnich
- dużych

Ekrany akustyczne wariant 1 a

Ekrany akustyczne wariant 2 c

Ekran akustyczne wariant 3 a

Oś wariantu 1 a

Oś wariantu 2 c

Oś wariantu 3 a

Zbiorniki retencyjne wariant 1 a

Zbiorniki retencyjne wariant 2 c

Zbiorniki retencyjne wariant 3 a

Zakres inwestycji wariantu 1 a

Zakres inwestycji wariantu 2 c

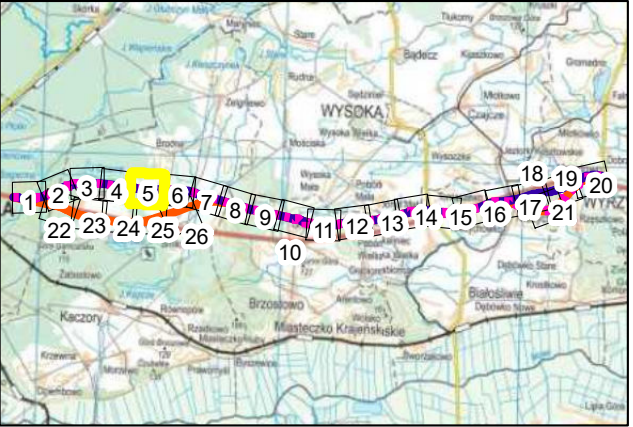
Zakres inwestycji wariantu 3 a

Objaśnienia:

- PM - przepust melioracyjny
- PMz - przepust melioracyjny przystosowany do pełnienia funkcji przejść dla zwierząt
- PMzu - przepust melioracyjny zespolony z przejściem dla zwierząt umożliwiający migrację
- PZM - przejście dla zwierząt małych
- PZDsz - przejście dolne zespolone dla zwierząt średnich
- PZDs - przejście dolne dla zwierząt średnich
- PZDdz - przejście dolne zespolone dla dużych zwierząt
- PZDd - przejście dolne dla zwierząt dużych
- PZG - przejście górne dla zwierząt dużych

1:5 000

Arkusz 5 z 26







**RAPORT O ODDZIAŁYWANIU PRZEDSIĘWZIĘCIA  
NA ŚRODOWISKO**  
**Budowa drogi ekspresowej S10  
na odcinku Piła-Wyrzysk**

**Urządzenia ochrony środowiska - warianty 1-3**

**Legenda**

Przepusty i przejścia dla zwierząt wariant 1 a

- małych
- średnich
- dużych

Przepusty i przejścia dla zwierząt wariant 2 c

- małych
- średnich
- dużych

Przepusty i przejścia dla zwierząt wariant 3 a

- małych
- średnich
- dużych

Ekrany akustyczne wariant 1 a

Ekrany akustyczne wariant 2 c

Ekrany akustyczne wariant 3 a

Oś wariantu 1 a

Oś wariantu 2 c

Oś wariantu 3 a

Zbiorniki retencyjne wariant 1 a

Zbiorniki retencyjne wariant 2 c

Zbiorniki retencyjne wariant 3 a

Zakres inwestycji wariantu 1 a

Zakres inwestycji wariantu 2 c

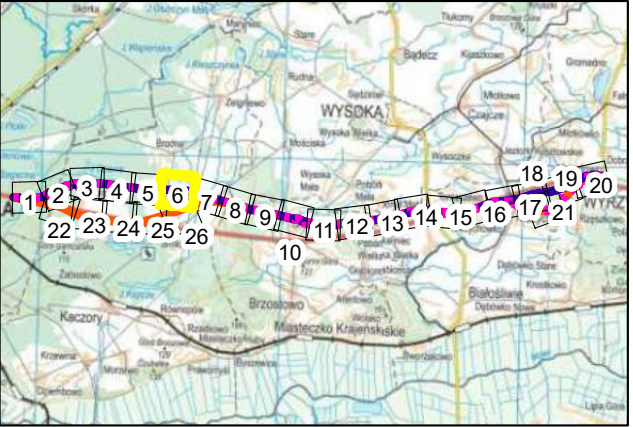
Zakres inwestycji wariantu 3 a

Objaśnienia:

- PM - przepust melioracyjny
- PMz - przepust melioracyjny przystosowany do pełnienia funkcji przejść dla zwierząt
- PMzu - przepust melioracyjny zespolony z przejściem dla zwierząt umożliwiający migrację
- PZM - przejście dla zwierząt małych
- PZDsz - przejście dolne zespolone dla zwierząt średnich
- PZDs - przejście dolne dla zwierząt średnich
- PZDdz - przejście dolne zespolone dla dużych zwierząt
- PZDd - przejście dolne dla zwierząt dużych
- PZG - przejście górne dla zwierząt dużych

1:5 000

Arkusz 6 z 26







**RAPORT O ODDZIAŁYWANIU PRZEDSIĘWZIĘCIA  
NA ŚRODOWISKO**  
**Budowa drogi ekspresowej S10  
na odcinku Piła-Wyrzysk**

**Urządzenia ochrony środowiska - warianty 1-3**

**Legenda**

Przepusty i przejścia dla zwierząt wariant 1 a

- małych
- średnich
- dużych

Przepusty i przejścia dla zwierząt wariant 2 c

- małych
- średnich
- dużych

Przepusty i przejścia dla zwierząt wariant 3 a

- małych
- średnich
- dużych

Ekrany akustyczne wariant 1 a

Ekrany akustyczne wariant 2 c

Ekrany akustyczne wariant 3 a

Oś wariantu 1 a

Oś wariantu 2 c

Oś wariantu 3 a

Zbiorniki retencyjne wariant 1 a

Zbiorniki retencyjne wariant 2 c

Zbiorniki retencyjne wariant 3 a

Zakres inwestycji wariantu 1 a

Zakres inwestycji wariantu 2 c

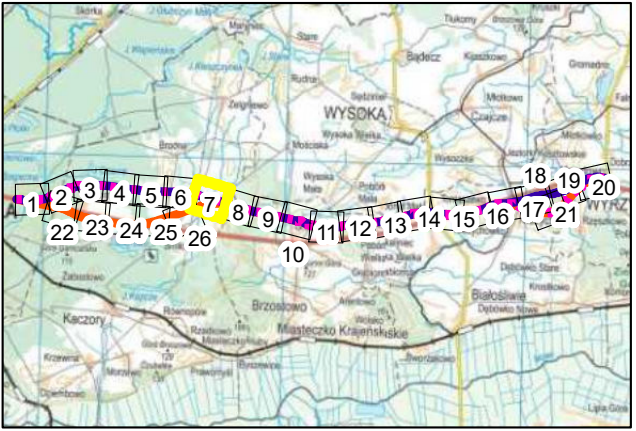
Zakres inwestycji wariantu 3 a

Objaśnienia:

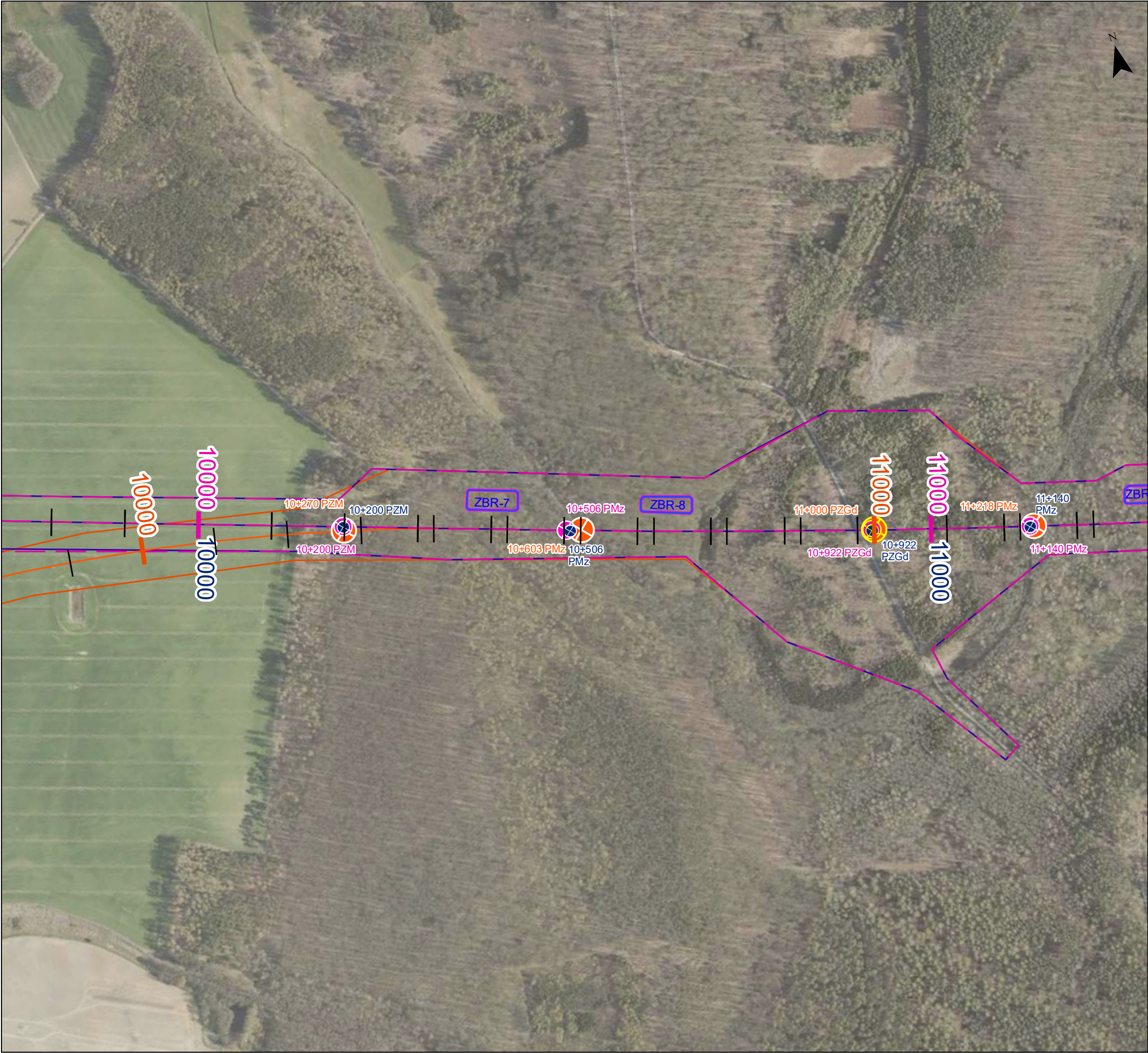
- PM - przepust melioracyjny
- PMz - przepust melioracyjny przystosowany do pełnienia funkcji przejść dla zwierząt
- PMzu - przepust melioracyjny zespolony z przejściem dla zwierząt umożliwiający migrację
- PZM - przejście dla zwierząt małych
- PZDsz - przejście dolne zespolone dla zwierząt średnich
- PZDs - przejście dolne dla zwierząt średnich
- PZDdz - przejście dolne zespolone dla dużych zwierząt
- PZDd - przejście dolne dla zwierząt dużych
- PZG - przejście górne dla zwierząt dużych

1:5 000

Arkusz 7 z 26







**RAPORT O ODDZIAŁYWANIU PRZEDSIĘWZIĘCIA  
NA ŚRODOWISKO**  
**Budowa drogi ekspresowej S10  
na odcinku Piła-Wyrzysk**

**Urządzenia ochrony środowiska - warianty 1-3**

**Legenda**

Przepusty i przejścia dla zwierząt wariant 1 a

- małych
- średnich
- dużych

Przepusty i przejścia dla zwierząt wariant 2 c

- małych
- średnich
- dużych

Przepusty i przejścia dla zwierząt wariant 3 a

- małych
- średnich
- dużych

Ekrany akustyczne wariant 1 a

Ekrany akustyczne wariant 2 c

Ekran akustyczny wariant 3 a

Oś wariantu 1 a

Oś wariantu 2 c

Oś wariantu 3 a

Zbiorniki retencyjne wariant 1 a

Zbiorniki retencyjne wariant 2 c

Zbiorniki retencyjne wariant 3 a

Zakres inwestycji wariantu 1 a

Zakres inwestycji wariantu 2 c

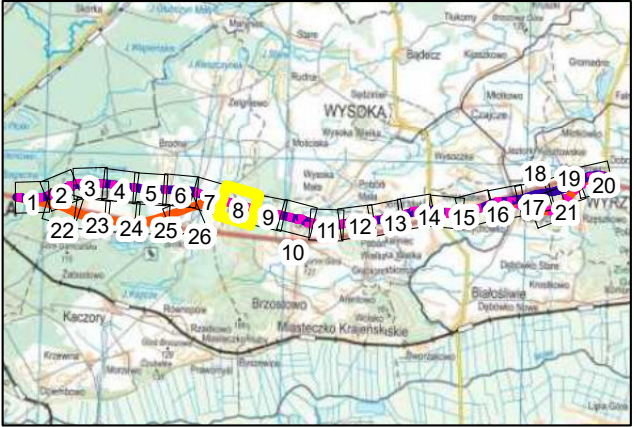
Zakres inwestycji wariantu 3 a

Objaśnienia:

- PM - przepust melioracyjny
- PMz - przepust melioracyjny przystosowany do pełnienia funkcji przejść dla zwierząt
- PMzu - przepust melioracyjny zespolony z przejściem dla zwierząt umożliwiającym migrację
- PZM - przejście dla zwierząt małych
- PZDs - przejście dolne zespolone dla zwierząt średnich
- PZDs - przejście dolne dla zwierząt średnich
- PZDdz - przejście dolne zespolone dla dużych zwierząt
- PZDd - przejście dolne dla zwierząt dużych
- PZG - przejście górne dla zwierząt dużych

1:5 000

Arkusz 8 z 26







**RAPORT O ODDZIAŁYWANIU PRZEDSIĘWZIĘCIA  
NA ŚRODOWISKO**  
**Budowa drogi ekspresowej S10  
na odcinku Piła-Wyrzysk**

**Urządzenia ochrony środowiska - warianty 1-3**

**Legenda**

Przepusty i przejścia dla zwierząt wariant 1 a

- małych
- średnich
- dużych

Przepusty i przejścia dla zwierząt wariant 2 c

- małych
- średnich
- dużych

Przepusty i przejścia dla zwierząt wariant 3 a

- małych
- średnich
- dużych

Ekrany akustyczne wariant 1 a

Ekrany akustyczne wariant 2 c

Ekran akustyczne wariant 3 a

Oś wariantu 1 a

Oś wariantu 2 c

Oś wariantu 3 a

Zbiorniki retencyjne wariant 1 a

Zbiorniki retencyjne wariant 2 c

Zbiorniki retencyjne wariant 3 a

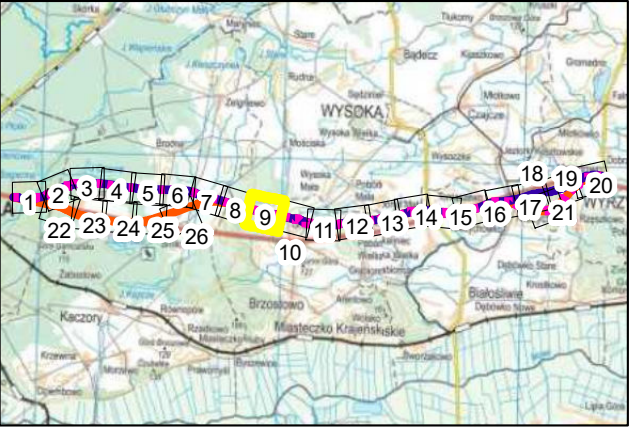
Zakres inwestycji wariantu 1 a

Zakres inwestycji wariantu 2 c

Zakres inwestycji wariantu 3 a

Objaśnienia:  
PM - przepust melioracyjny  
PMz - przepust melioracyjny przystosowany do pełnienia funkcji przejść dla zwierząt  
PMzu - przepust melioracyjny zespolony z przejściem dla zwierząt umożliwiający migrację  
PZM - przejście dla zwierząt małych  
PZDsz - przejście dolne zespolone dla zwierząt średnich  
PZDs - przejście dolne dla zwierząt średnich  
PZDdz - przejście dolne zespolone dla dużych zwierząt  
PZDd - przejście dolne dla zwierząt dużych  
PZG - przejście górne dla zwierząt dużych

1:5 000 Arkusz 9 z 26







**RAPORT O ODDZIAŁYWANIU PRZEDSIĘWZIĘCIA  
NA ŚRODOWISKO**  
**Budowa drogi ekspresowej S10  
na odcinku Piła-Wyrzysk**

**Urządzenia ochrony środowiska - warianty 1-3**

**Legenda**

Przepusty i przejścia dla zwierząt wariant 1 a

- małych
- średnich
- dużych

Przepusty i przejścia dla zwierząt wariant 2 c

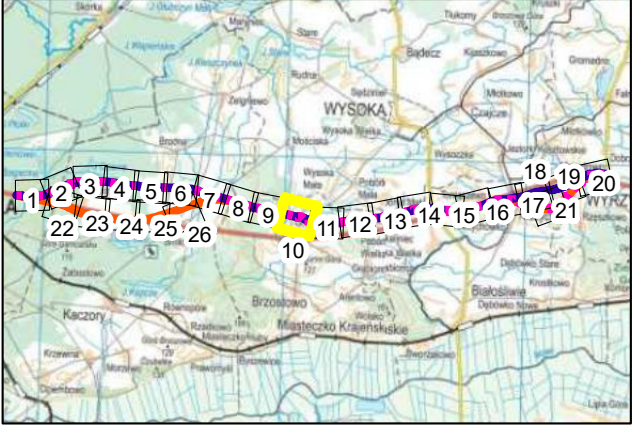
- małych
- średnich
- dużych

Przepusty i przejścia dla zwierząt wariant 3 a

- małych
- średnich
- dużych

- Ekrany akustyczne wariant 1 a
- Ekrany akustyczne wariant 2 c
- Ekran akustyczne wariant 3 a
- Oś wariantu 1 a
- Oś wariantu 2 c
- Oś wariantu 3 a
- Zbiorniki retencyjne wariant 1 a
- Zbiorniki retencyjne wariant 2 c
- Zbiorniki retencyjne wariant 3 a
- Zakres inwestycji wariantu 1 a
- Zakres inwestycji wariantu 2 c
- Zakres inwestycji wariantu 3 a

Objaśnienia:  
PM - przepust melioracyjny  
PMz - przepust melioracyjny przystosowany do pełnienia funkcji przejść dla zwierząt  
PMzu - przepust melioracyjny zespolony z przejściem dla zwierząt umożliwiający migrację  
PZM - przejście dla zwierząt małych  
PZDsz - przejście dolne zespolone dla zwierząt średnich  
PZDs - przejście dolne dla zwierząt średnich  
PZDdz - przejście dolne zespolone dla dużych zwierząt  
PZDd - przejście dolne dla zwierząt dużych  
PZG - przejście górne dla zwierząt dużych







**RAPORT O ODDZIAŁYWANIU PRZEDSIĘWZIĘCIA  
NA ŚRODOWISKO**  
**Budowa drogi ekspresowej S10  
na odcinku Piła-Wyrzysk**

**Urządzenia ochrony środowiska - warianty 1-3**

**Legenda**

Przepusty i przejścia dla zwierząt wariant 1 a

- małych
- średnich
- dużych

Przepusty i przejścia dla zwierząt wariant 2 c

- małych
- średnich
- dużych

Przepusty i przejścia dla zwierząt wariant 3 a

- małych
- średnich
- dużych

Ekrany akustyczne wariant 1 a

Ekrany akustyczne wariant 2 c

Ekran akustyczne wariant 3 a

Oś wariantu 1 a

Oś wariantu 2 c

Oś wariantu 3 a

Zbiorniki retencyjne wariant 1 a

Zbiorniki retencyjne wariant 2 c

Zbiorniki retencyjne wariant 3 a

Zakres inwestycji wariantu 1 a

Zakres inwestycji wariantu 2 c

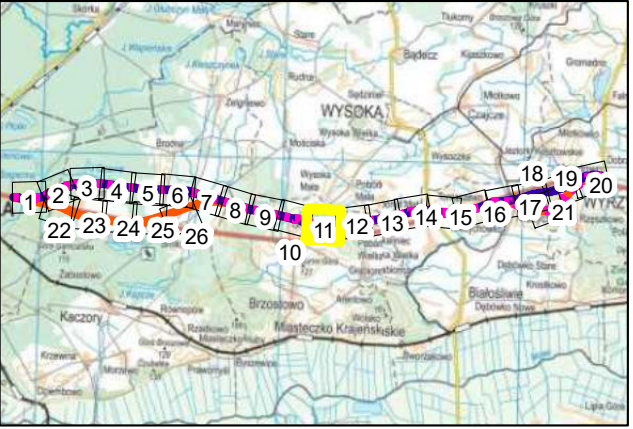
Zakres inwestycji wariantu 3 a

Objaśnienia:

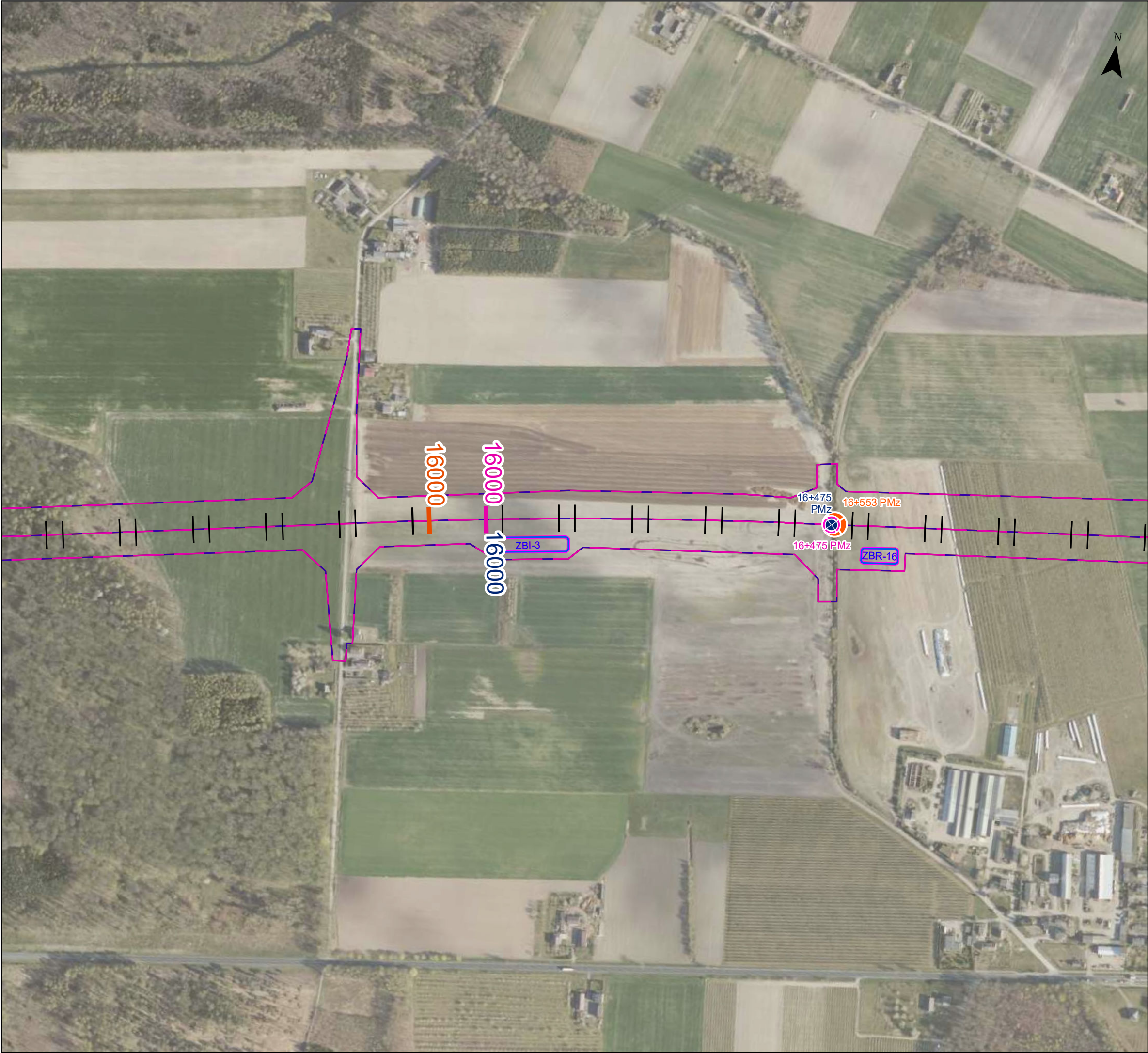
- PM - przepust melioracyjny
- PMz - przepust melioracyjny przystosowany do pełnienia funkcji przejść dla zwierząt
- PMzu - przepust melioracyjny zespolony z przejściem dla zwierząt umożliwiając migrację
- PZM - przejście dla zwierząt małych
- PZDsz - przejście dolne zespolone dla zwierząt średnich
- PZDs - przejście dolne dla zwierząt średnich
- PZDdz - przejście dolne zespolone dla dużych zwierząt
- PZDd - przejście dolne dla zwierząt dużych
- PZG - przejście górne dla zwierząt dużych

1:5 000

Arkusz 11 z 26







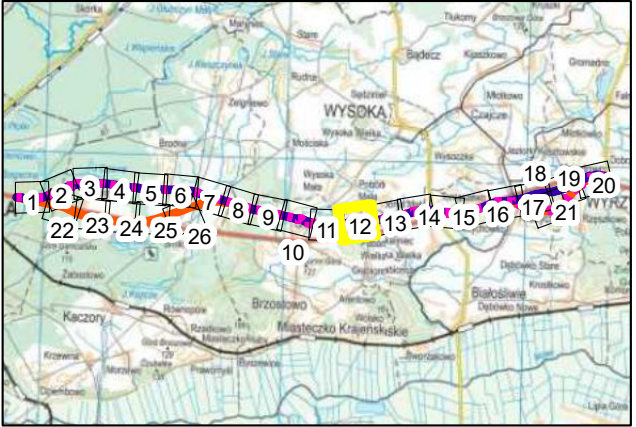
**RAPORT O ODDZIAŁYWANIU PRZEDSIĘWZIĘCIA  
NA ŚRODOWISKO**  
**Budowa drogi ekspresowej S10  
na odcinku Piła-Wyrzysk**

**Urządzenia ochrony środowiska - warianty 1-3**

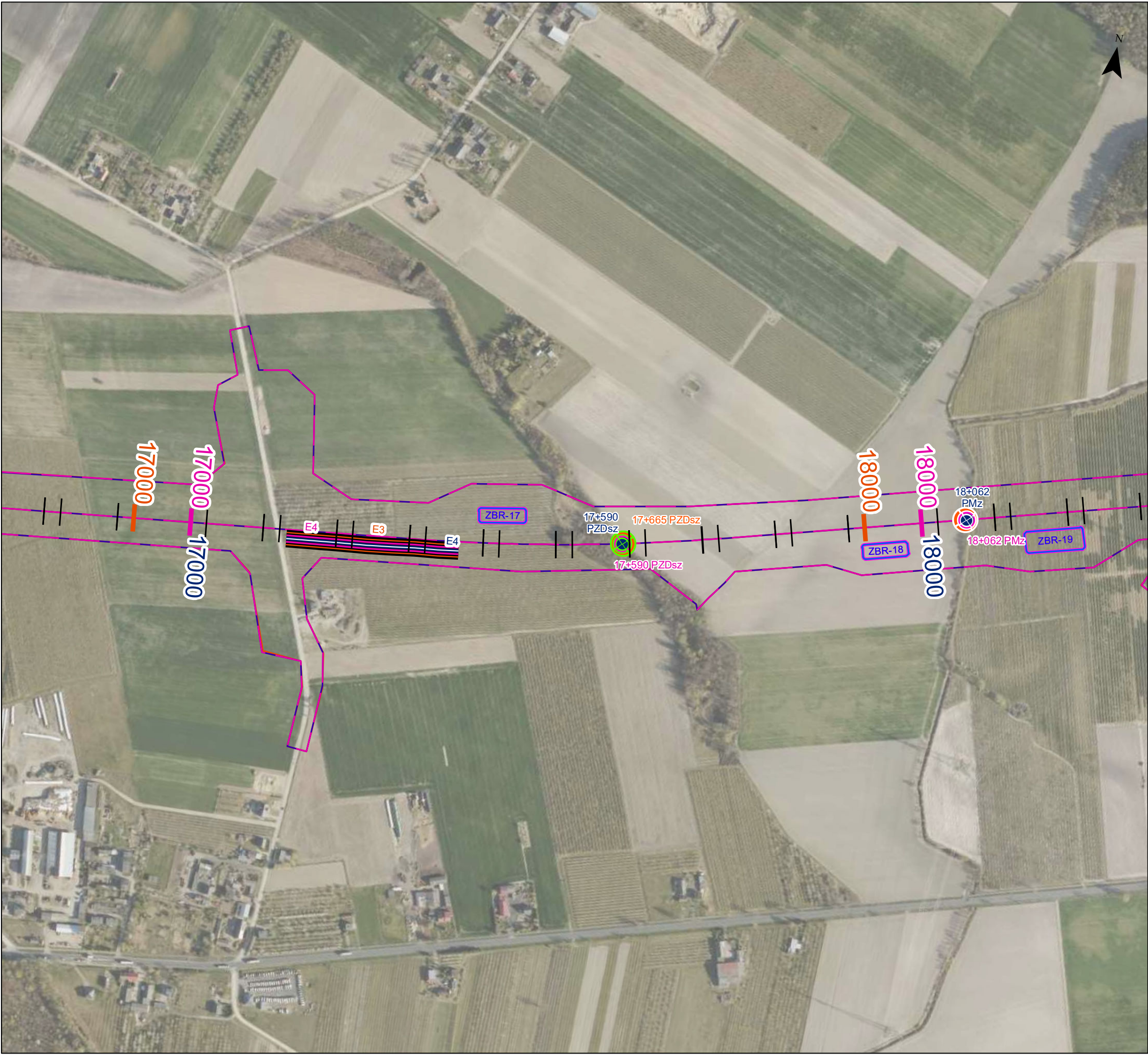
**Legenda**

- Przepusty i przejścia dla zwierząt wariant 1 a
- małych
  - średnich
  - dużych
- Przepusty i przejścia dla zwierząt wariant 2 c
- małych
  - średnich
  - dużych
- Przepusty i przejścia dla zwierząt wariant 3 a
- małych
  - średnich
  - dużych
- Ekrany akustyczne wariant 1 a
- Ekrany akustyczne wariant 2 c
- Ekran akustyczne wariant 3 a
- Oś wariantu 1 a
- Oś wariantu 2 c
- Oś wariantu 3 a
- Zbiorniki retencyjne wariant 1 a
- Zbiorniki retencyjne wariant 2 c
- Zbiorniki retencyjne wariant 3 a
- Zakres inwestycji wariantu 1 a
- Zakres inwestycji wariantu 2 c
- Zakres inwestycji wariantu 3 a

Objaśnienia:  
PM - przepust melioracyjny  
PMz - przepust melioracyjny przystosowany do pełnienia funkcji przejść dla zwierząt  
PMzu - przepust melioracyjny zespolony z przejściem dla zwierząt umożliwiający migrację  
PZM - przejście dla zwierząt małych  
PZDsz - przejście dolne zespolone dla zwierząt średnich  
PZDs - przejście dolne dla zwierząt średnich  
PZDdz - przejście dolne zespolone dla dużych zwierząt  
PZDd - przejście dolne dla zwierząt dużych  
PZG - przejście górne dla zwierząt dużych







**RAPORT O ODDZIAŁYWANIU PRZEDSIĘWZIĘCIA  
NA ŚRODOWISKO**  
**Budowa drogi ekspresowej S10  
na odcinku Piła-Wyrzysk**

**Urządzenia ochrony środowiska - warianty 1-3**

**Legenda**

Przepusty i przejścia dla zwierząt wariant 1 a

- małych
- średnich
- dużych

Przepusty i przejścia dla zwierząt wariant 2 c

- małych
- średnich
- dużych

Przepusty i przejścia dla zwierząt wariant 3 a

- małych
- średnich
- dużych

- Ekrany akustyczne wariant 1 a
- Ekrany akustyczne wariant 2 c
- Ekrany akustyczne wariant 3 a

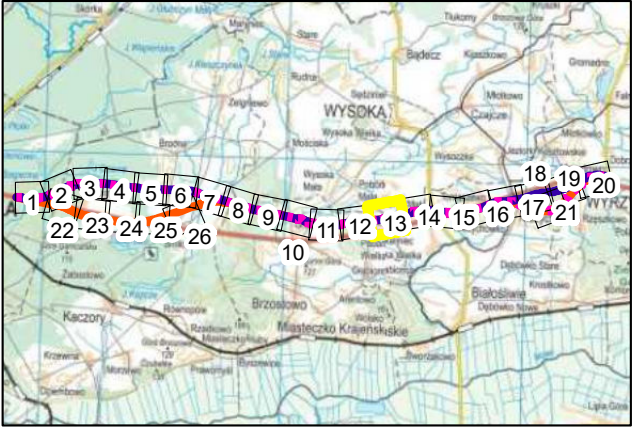
- Oś wariantu 1 a
- Oś wariantu 2 c
- Oś wariantu 3 a

- Zbiorniki retencyjne wariant 1 a
- Zbiorniki retencyjne wariant 2 c
- Zbiorniki retencyjne wariant 3 a

- Zakres inwestycji wariantu 1 a
- Zakres inwestycji wariantu 2 c
- Zakres inwestycji wariantu 3 a

Objaśnienia:  
PM - przepust melioracyjny  
PMz - przepust melioracyjny przystosowany do pełnienia funkcji przejść dla zwierząt  
PMzu - przepust melioracyjny zespolony z przejściem dla zwierząt umożliwiający migrację  
PZM - przejście dla zwierząt małych  
PZDsz - przejście dolne zespolone dla zwierząt średnich  
PZDs - przejście dolne dla zwierząt średnich  
PZDdz - przejście dolne zespolone dla dużych zwierząt  
PZDd - przejście dolne dla zwierząt dużych  
PZG - przejście górne dla zwierząt dużych

1:5 000 Arkusz 13 z 26







**RAPORT O ODDZIAŁYWANIU PRZEDSIĘWZIĘCIA  
NA ŚRODOWISKO**  
**Budowa drogi ekspresowej S10  
na odcinku Piła-Wyrzysk**

**Urządzenia ochrony środowiska - warianty 1-3**

**Legenda**

Przepusty i przejścia dla zwierząt wariant 1 a

- małych
- średnich
- dużych

Przepusty i przejścia dla zwierząt wariant 2 c

- małych
- średnich
- dużych

Przepusty i przejścia dla zwierząt wariant 3 a

- małych
- średnich
- dużych

Ekrany akustyczne wariant 1 a

Ekrany akustyczne wariant 2 c

Ekrany akustyczne wariant 3 a

Oś wariantu 1 a

Oś wariantu 2 c

Oś wariantu 3 a

Zbiorniki retencyjne wariant 1 a

Zbiorniki retencyjne wariant 2 c

Zbiorniki retencyjne wariant 3 a

Zakres inwestycji wariantu 1 a

Zakres inwestycji wariantu 2 c

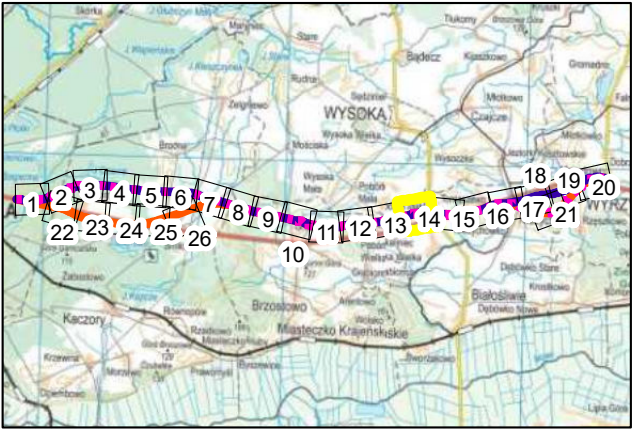
Zakres inwestycji wariantu 3 a

Objaśnienia:

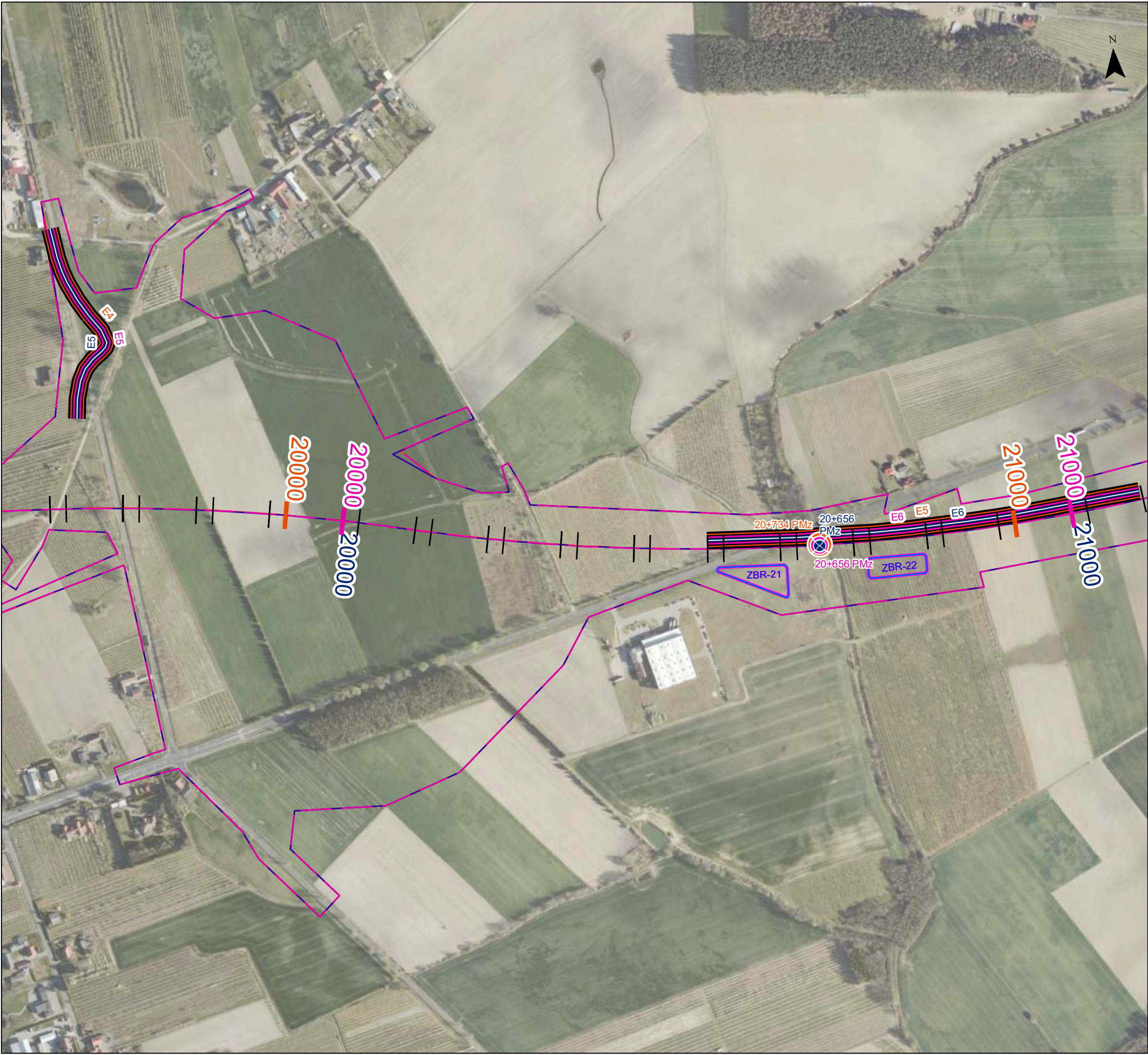
- PM - przepust melioracyjny
- PMz - przepust melioracyjny przystosowany do pełnienia funkcji przejść dla zwierząt
- PMzu - przepust melioracyjny zespolony z przejściem dla zwierząt umożliwiając migrację
- PZM - przejście dla zwierząt małych
- PZDs - przejście dolne zespolone dla zwierząt średnich
- PZDdz - przejście dolne zespolone dla dużych zwierząt
- PZDd - przejście dolne dla zwierząt dużych
- PZG - przejście górne dla zwierząt dużych

1:5 000

Arkusz 14 z 26







**RAPORT O ODDZIAŁYWANIU PRZEDSIĘWZIĘCIA  
NA ŚRODOWISKO**  
**Budowa drogi ekspresowej S10  
na odcinku Piła-Wyrzysk**

**Urządzenia ochrony środowiska - warianty 1-3**

**Legenda**

Przepusty i przejścia dla zwierząt wariant 1 a

- małych
- średnich
- dużych

Przepusty i przejścia dla zwierząt wariant 2 c

- małych
- średnich
- dużych

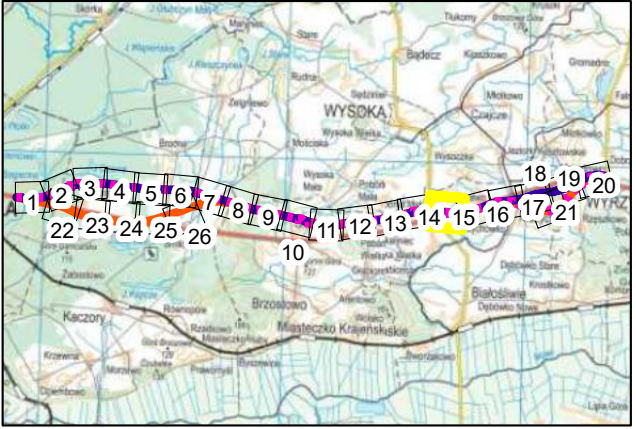
Przepusty i przejścia dla zwierząt wariant 3 a

- małych
- średnich
- dużych

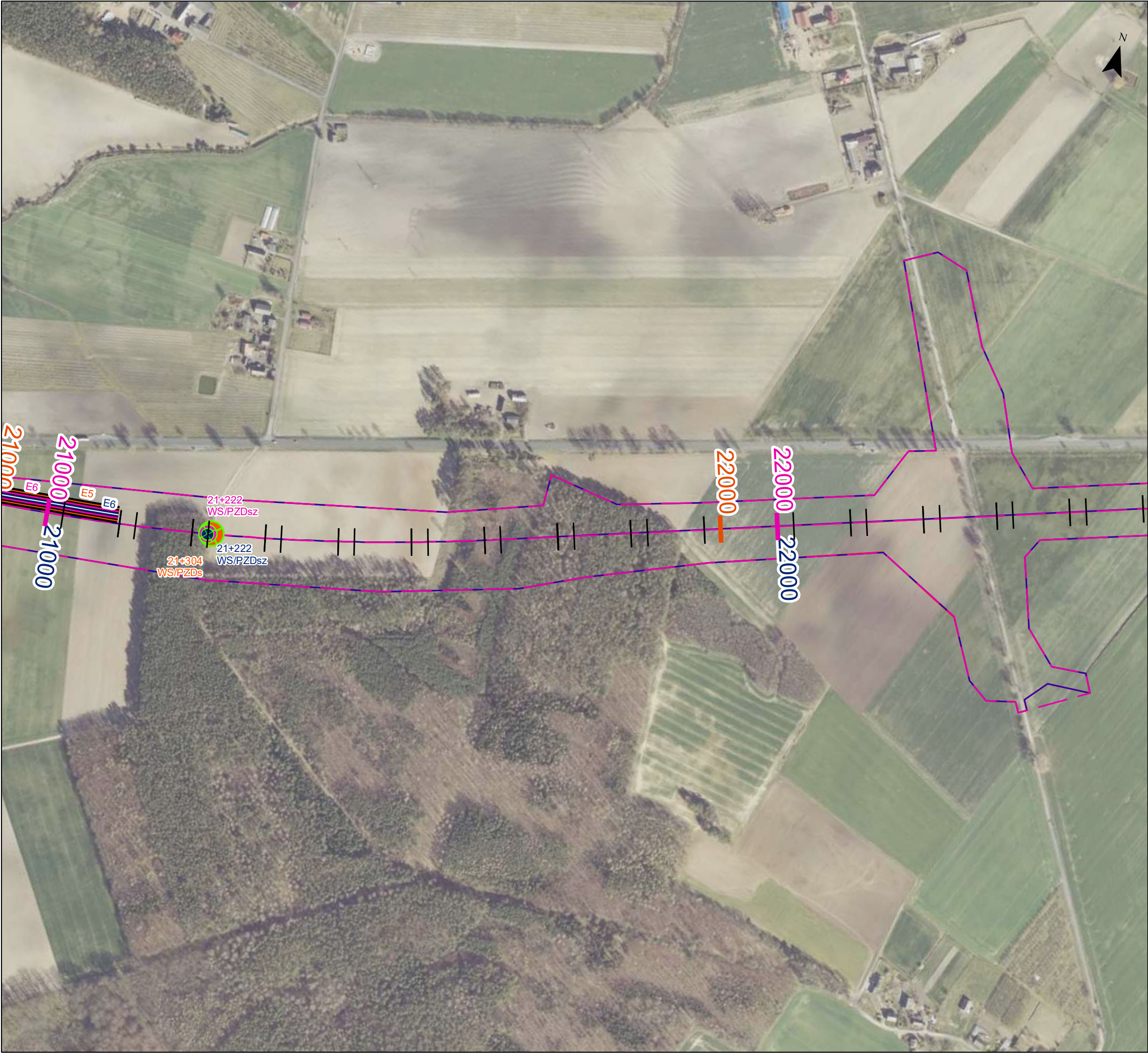
- Ekrany akustyczne wariant 1 a
- Ekrany akustyczne wariant 2 c
- Ekran akustyczne wariant 3 a
- Oś wariantu 1 a
- Oś wariantu 2 c
- Oś wariantu 3 a
- Zbiorniki retencyjne wariant 1 a
- Zbiorniki retencyjne wariant 2 c
- Zbiorniki retencyjne wariant 3 a
- Zakres inwestycji wariantu 1 a
- Zakres inwestycji wariantu 2 c
- Zakres inwestycji wariantu 3 a

Objaśnienia:  
PM - przepust melioracyjny  
PMz - przepust melioracyjny przystosowany do pełnienia funkcji przejść dla zwierząt  
PMzu - przepust melioracyjny zespolony z przejściem dla zwierząt umożliwiając migrację  
PZM - przejście dla zwierząt małych  
PZDsz - przejście dolne zespolone dla zwierząt średnich  
PZDs - przejście dolne dla zwierząt średnich  
PZDdz - przejście dolne zespolone dla dużych zwierząt  
PZDd - przejście dolne dla zwierząt dużych  
PZG - przejście górne dla zwierząt dużych

1:5 000 Arkusz 15 z 26





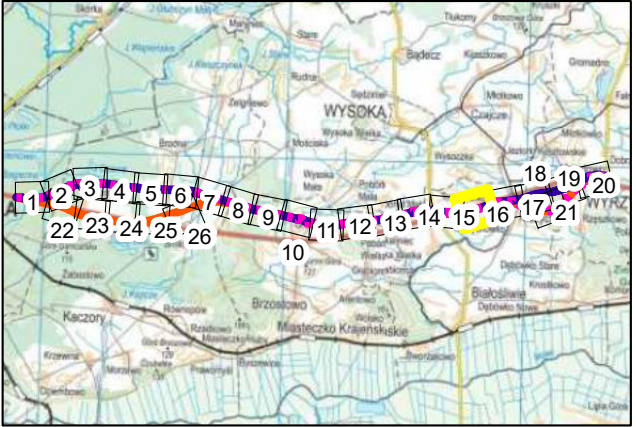


**RAPORT O ODDZIAŁYWANIU PRZEDSIĘWZIĘCIA  
NA ŚRODOWISKO**  
**Budowa drogi ekspresowej S10  
na odcinku Piła-Wyrzysk**

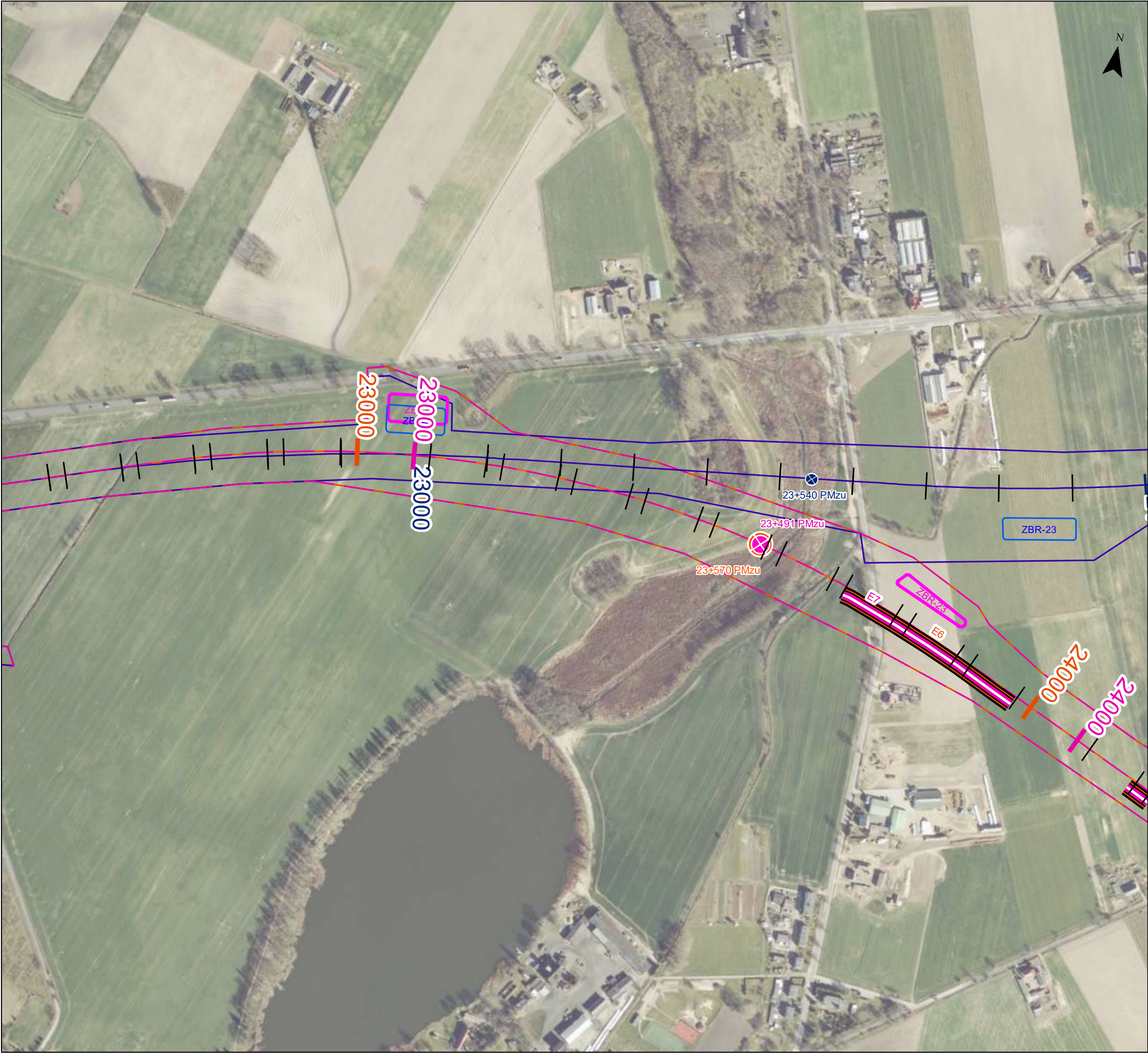
**Urządzenia ochrony środowiska - warianty 1-3**

**Legenda**

- Przepusty i przejścia dla zwierząt wariant 1 a
- małych
  - średnich
  - dużych
- Przepusty i przejścia dla zwierząt wariant 2 c
- małych
  - średnich
  - dużych
- Przepusty i przejścia dla zwierząt wariant 3 a
- małych
  - średnich
  - dużych
- Ekrany akustyczne wariant 1 a
- Ekrany akustyczne wariant 2 c
- Ekran akustyczne wariant 3 a
- Oś wariantu 1 a
- Oś wariantu 2 c
- Oś wariantu 3 a
- Zbiorniki retencyjne wariant 1 a
- Zbiorniki retencyjne wariant 2 c
- Zbiorniki retencyjne wariant 3 a
- Zakres inwestycji wariantu 1 a
- Zakres inwestycji wariantu 2 c
- Zakres inwestycji wariantu 3 a
- Objaśnienia:
- PM - przepust melioracyjny
- PMz - przepust melioracyjny przystosowany do pełnienia funkcji przejść dla zwierząt
- PMzu - przepust melioracyjny zespolony z przejściem dla zwierząt umożliwiający migrację
- PZM - przejście dla zwierząt małych
- PZDsz - przejście dolne zespolone dla zwierząt średnich
- PZDs - przejście dolne dla zwierząt średnich
- PZDdz - przejście dolne zespolone dla dużych zwierząt
- PZDd - przejście dolne dla zwierząt dużych
- PZG - przejście górne dla zwierząt dużych





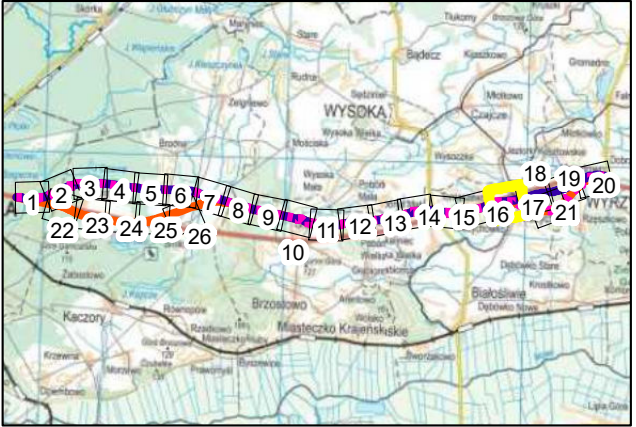


**RAPORT O ODDZIAŁYWANIU PRZEDSIĘWZIĘCIA  
NA ŚRODOWISKO**  
**Budowa drogi ekspresowej S10  
na odcinku Piła-Wyrzysk**

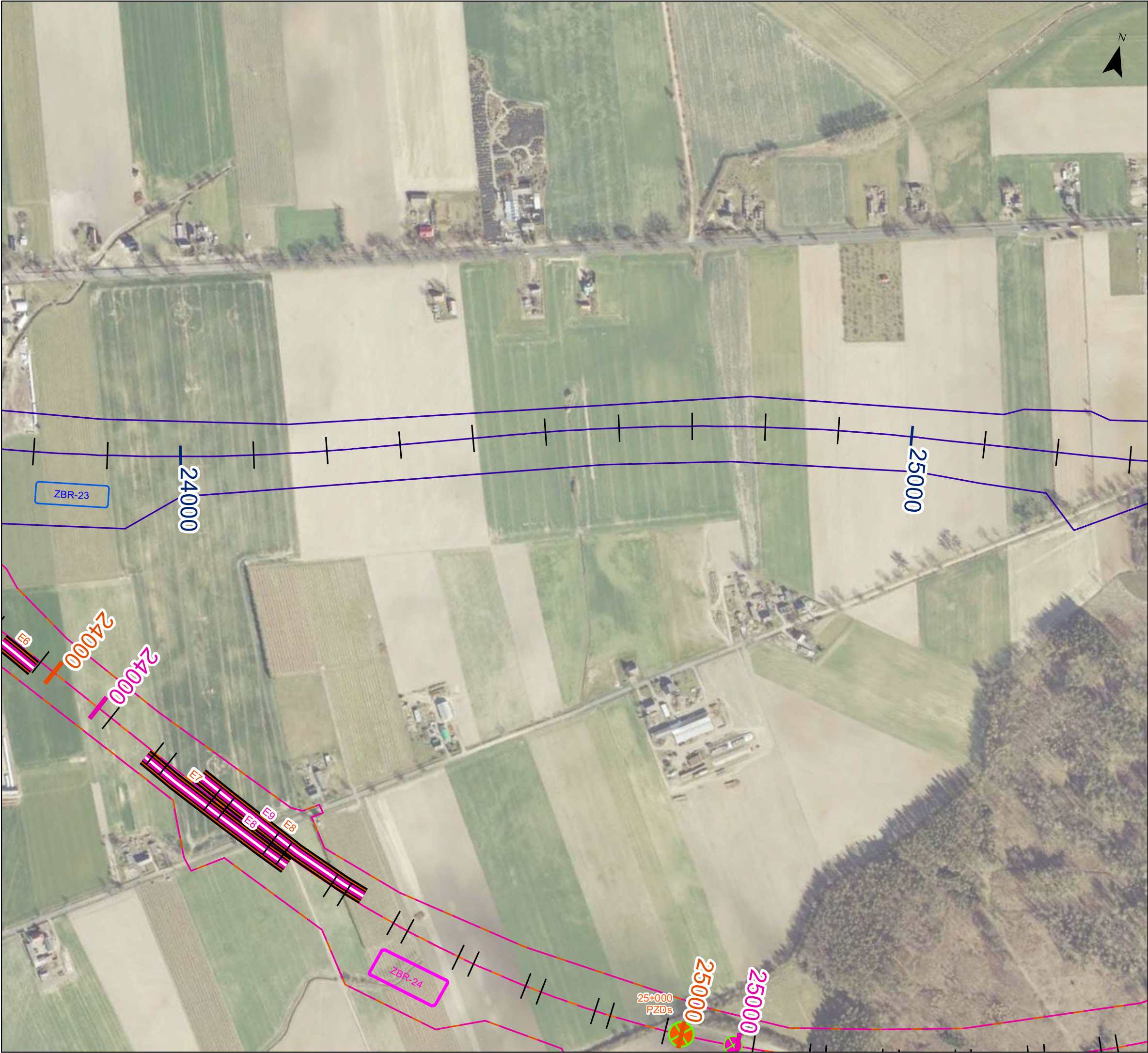
**Urządzenia ochrony środowiska - warianty 1-3**

**Legenda**

- Przepusty i przejścia dla zwierząt wariant 1 a
- małych
  - średnich
  - dużych
- Przepusty i przejścia dla zwierząt wariant 2 c
- małych
  - średnich
  - dużych
- Przepusty i przejścia dla zwierząt wariant 3 a
- małych
  - średnich
  - dużych
- Ekrany akustyczne wariant 1 a
- Ekrany akustyczne wariant 2 c
- Ekrany akustyczne wariant 3 a
- Oś wariantu 1 a
- Oś wariantu 2 c
- Oś wariantu 3 a
- Zbiorniki retencyjne wariant 1 a
- Zbiorniki retencyjne wariant 2 c
- Zbiorniki retencyjne wariant 3 a
- Zakres inwestycji wariantu 1 a
- Zakres inwestycji wariantu 2 c
- Zakres inwestycji wariantu 3 a
- Objaśnienia:
- PM - przepust melioracyjny
- PMz - przepust melioracyjny przystosowany do pełnienia funkcji przejść dla zwierząt
- PMZu - przepust melioracyjny zespolony z przejściem dla zwierząt umożliwiający migrację
- PZM - przejście dla zwierząt małych
- PZDsz - przejście dolne zespolone dla zwierząt średnich
- PZDs - przejście dolne dla zwierząt średnich
- PZDdz - przejście dolne zespolone dla dużych zwierząt
- PZDd - przejście dolne dla zwierząt dużych
- PZG - przejście górne dla zwierząt dużych





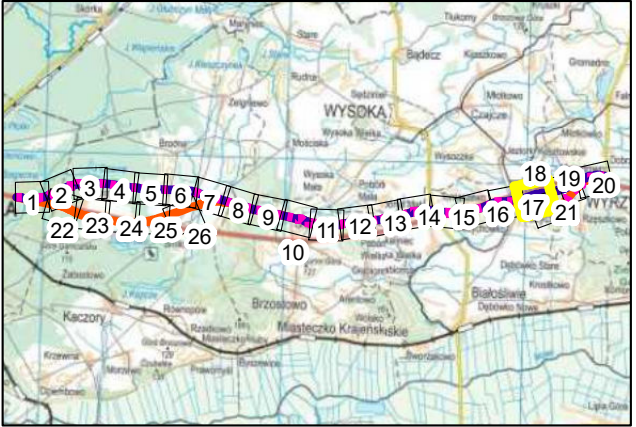


**RAPORT O ODDZIAŁYWANIU PRZEDSIĘWZIĘCIA  
NA ŚRODOWISKO**  
**Budowa drogi ekspresowej S10  
na odcinku Piła-Wyrzysk**

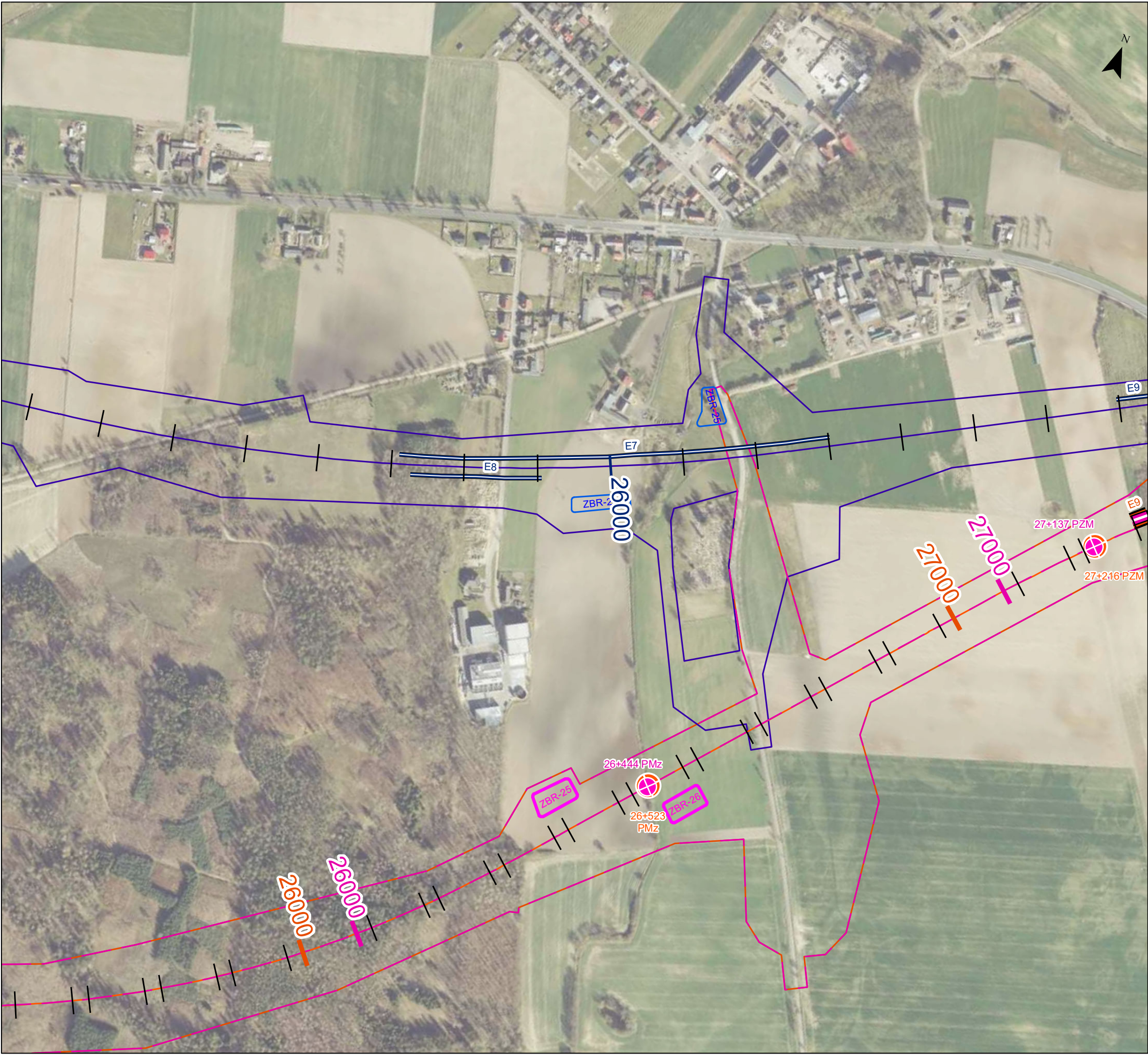
**Urządzenia ochrony środowiska - warianty 1-3**

**Legenda**

- Przepusty i przejścia dla zwierząt wariant 1 a
- małych
  - średnich
  - dużych
- Przepusty i przejścia dla zwierząt wariant 2 c
- małych
  - średnich
  - dużych
- Przepusty i przejścia dla zwierząt wariant 3 a
- małych
  - średnich
  - dużych
- Ekrany akustyczne wariant 1 a
- Ekrany akustyczne wariant 2 c
- Ekrany akustyczne wariant 3 a
- Oś wariantu 1 a
- Oś wariantu 2 c
- Oś wariantu 3 a
- Zbiorniki retencyjne wariant 1 a
- Zbiorniki retencyjne wariant 2 c
- Zbiorniki retencyjne wariant 3 a
- Zakres inwestycji wariantu 1 a
- Zakres inwestycji wariantu 2 c
- Zakres inwestycji wariantu 3 a
- Objaśnienia:
- PM - przepust melioracyjny
- PMz - przepust melioracyjny przystosowany do pełnienia funkcji przejść dla zwierząt
- PMzu - przepust melioracyjny zespolony z przejściem dla zwierząt umożliwiający migrację
- PZM - przejście dla zwierząt małych
- PZDsz - przejście dolne zespolone dla zwierząt średnich
- PZDs - przejście dolne dla zwierząt średnich
- PZDdz - przejście dolne zespolone dla dużych zwierząt
- PZDd - przejście dolne dla zwierząt dużych
- PZG - przejście górne dla zwierząt dużych







**RAPORT O ODDZIAŁYWANIU PRZEDSIĘWZIĘCIA  
NA ŚRODOWISKO**  
**Budowa drogi ekspresowej S10  
na odcinku Piła-Wyrzysk**

**Urządzenia ochrony środowiska - warianty 1-3**

**Legenda**

Przepusty i przejścia dla zwierząt wariant 1 a

- małych
- średnich
- dużych

Przepusty i przejścia dla zwierząt wariant 2 c

- małych
- średnich
- dużych

Przepusty i przejścia dla zwierząt wariant 3 a

- małych
- średnich
- dużych

Ekrany akustyczne wariant 1 a

Ekrany akustyczne wariant 2 c

Ekran akustyczne wariant 3 a

Oś wariantu 1 a

Oś wariantu 2 c

Oś wariantu 3 a

Zbiorniki retencyjne wariant 1 a

Zbiorniki retencyjne wariant 2 c

Zbiorniki retencyjne wariant 3 a

Zakres inwestycji wariantu 1 a

Zakres inwestycji wariantu 2 c

Zakres inwestycji wariantu 3 a

Objaśnienia:

PM - przepust melioracyjny

PMz - przepust melioracyjny przystosowany do pełnienia

funkcji przejść dla zwierząt

PMzu - przepust melioracyjny zespolony z przejściem

dla zwierząt umożliwiający migrację

PZM - przejście dla zwierząt małych

PZDsz - przejście dolne zespolone dla zwierząt średnich

PZDs - przejście dolne dla zwierząt średnich

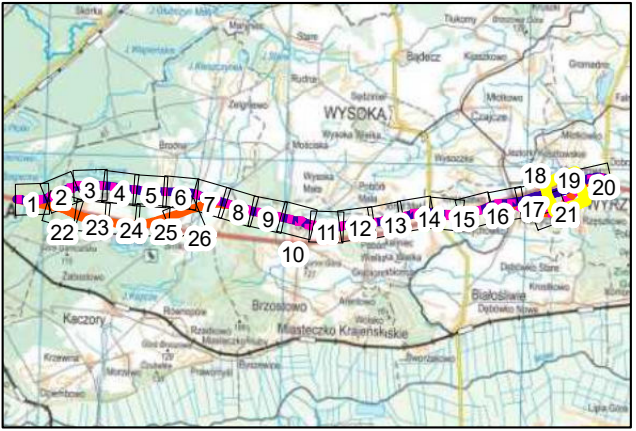
PZDdz - przejście dolne zespolone dla dużych zwierząt

PZDd - przejście dolne dla zwierząt dużych

PZG - przejście górne dla zwierząt dużych

1:5 000

Arkusz 19 z 26





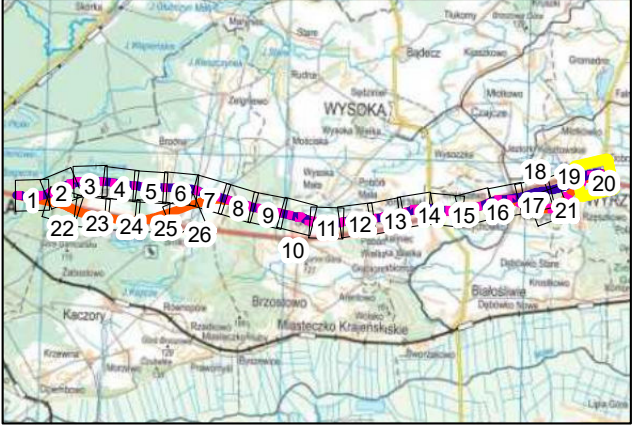


**RAPORT O ODDZIAŁYWANIU PRZEDSIĘWZIĘCIA  
NA ŚRODOWISKO**  
**Budowa drogi ekspresowej S10  
na odcinku Piła-Wyrzysk**

**Urządzenia ochrony środowiska - warianty 1-3**

**Legenda**

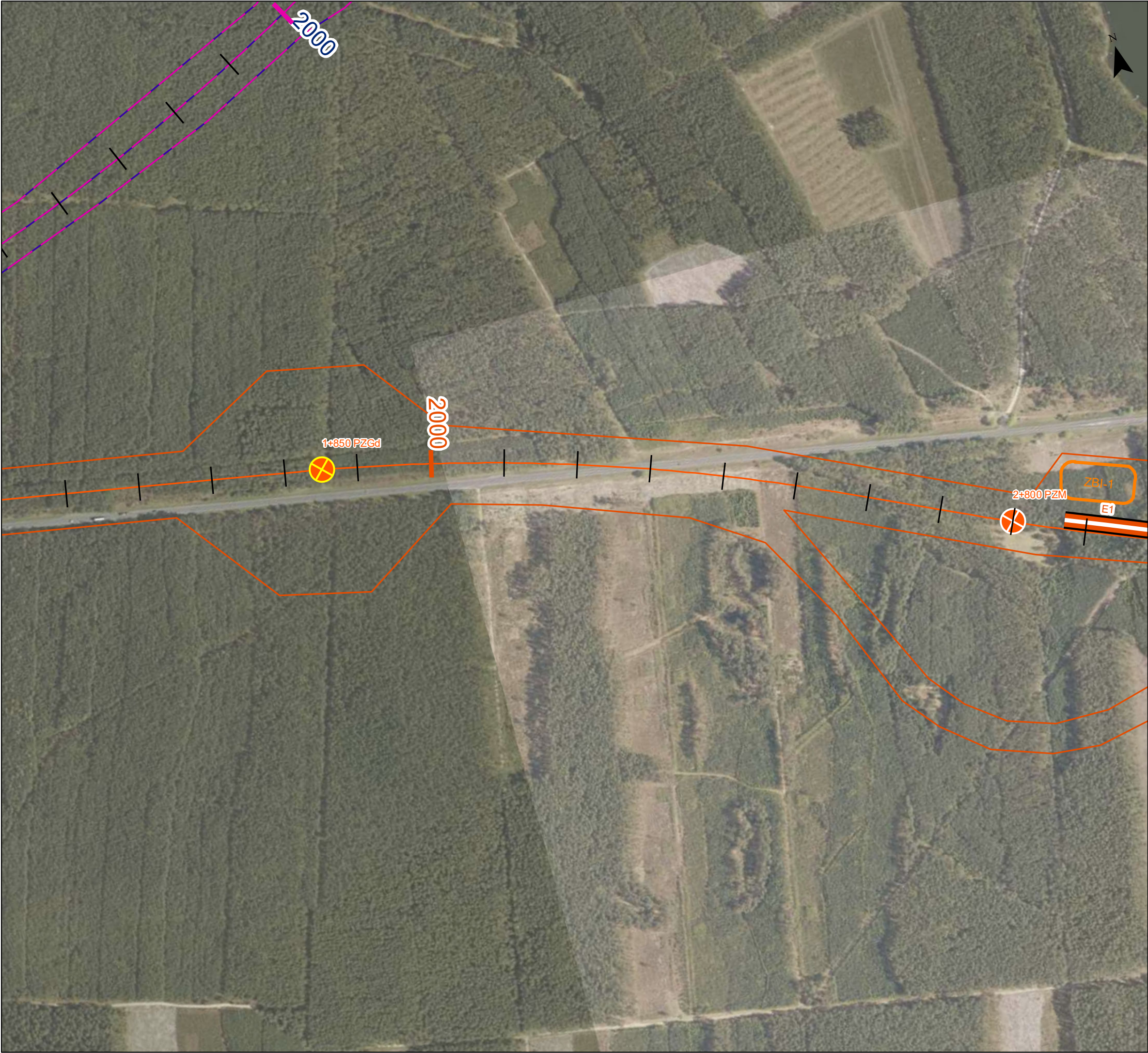
- Przepusty i przejścia dla zwierząt wariant 1 a
- małych
  - średnich
  - dużych
- Przepusty i przejścia dla zwierząt wariant 2 c
- małych
  - średnich
  - dużych
- Przepusty i przejścia dla zwierząt wariant 3 a
- małych
  - średnich
  - dużych
- Ekrany akustyczne wariant 1 a
- Ekrany akustyczne wariant 2 c
- Ekran akustyczne wariant 3 a
- Oś wariantu 1 a
- Oś wariantu 2 c
- Oś wariantu 3 a
- Zbiorniki retencyjne wariant 1 a
- Zbiorniki retencyjne wariant 2 c
- Zbiorniki retencyjne wariant 3 a
- Zakres inwestycji wariantu 1 a
- Zakres inwestycji wariantu 2 c
- Zakres inwestycji wariantu 3 a
- Objaśnienia:
- PM - przepust melioracyjny
- PMz - przepust melioracyjny przystosowany do pełnienia funkcji przejść dla zwierząt
- PMzu - przepust melioracyjny zespolony z przejściem dla zwierząt umożliwiającym migrację
- PZM - przejście dla zwierząt małych
- PZDsz - przejście dolne zespolone dla zwierząt średnich
- PZDs - przejście dolne dla zwierząt średnich
- PZDdz - przejście dolne zespolone dla dużych zwierząt
- PZDd - przejście dolne dla zwierząt dużych
- PZG - przejście górne dla zwierząt dużych











**RAPORT O ODDZIAŁYWANIU PRZEDSIĘWZIĘCIA  
NA ŚRODOWISKO**  
**Budowa drogi ekspresowej S10  
na odcinku Piła-Wyrzysk**

**Urządzenia ochrony środowiska - warianty 1-3**

**Legenda**

Przepusty i przejścia dla zwierząt wariant 1 a

- małych
- średnich
- dużych

Przepusty i przejścia dla zwierząt wariant 2 c

- małych
- średnich
- dużych

Przepusty i przejścia dla zwierząt wariant 3 a

- małych
- średnich
- dużych

Ekrany akustyczne wariant 1 a

Ekrany akustyczne wariant 2 c

Ekran akustyczne wariant 3 a

Oś wariantu 1 a

Oś wariantu 2 c

Oś wariantu 3 a

Zbiorniki retencyjne wariant 1 a

Zbiorniki retencyjne wariant 2 c

Zbiorniki retencyjne wariant 3 a

Zakres inwestycji wariantu 1 a

Zakres inwestycji wariantu 2 c

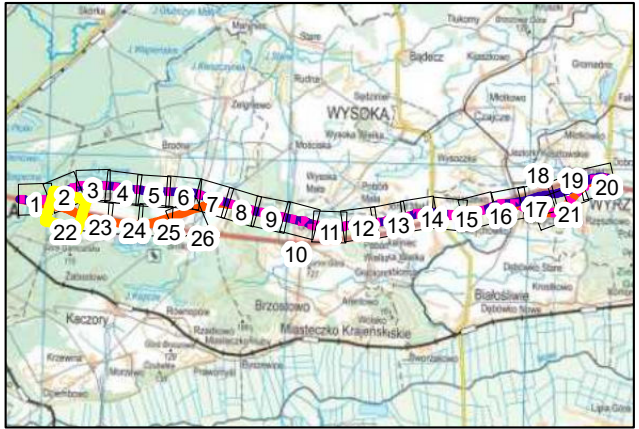
Zakres inwestycji wariantu 3 a

Objaśnienia:

- PM - przepust melioracyjny
- PMz - przepust melioracyjny przystosowany do pełnienia funkcji przejść dla zwierząt
- PMzu - przepust melioracyjny zespolony z przejściem dla zwierząt umożliwiający migrację
- PZM - przejście dla zwierząt małych
- PZDs - przejście dolne zespolone dla zwierząt średnich
- PZDs - przejście dolne dla zwierząt średnich
- PZDdz - przejście dolne zespolone dla dużych zwierząt
- PZDd - przejście dolne dla zwierząt dużych
- PZG - przejście górne dla zwierząt dużych

1:5 000

Arkusz 22 z 26







**RAPORT O ODDZIAŁYWANIU PRZEDSIĘWZIĘCIA  
NA ŚRODOWISKO**  
**Budowa drogi ekspresowej S10  
na odcinku Piła-Wyrzysk**

**Urządzenia ochrony środowiska - warianty 1-3**

**Legenda**

Przepusty i przejścia dla zwierząt wariant 1 a

- małych
- średnich
- dużych

Przepusty i przejścia dla zwierząt wariant 2 c

- małych
- średnich
- dużych

Przepusty i przejścia dla zwierząt wariant 3 a

- małych
- średnich
- dużych

Ekrany akustyczne wariant 1 a

Ekrany akustyczne wariant 2 c

Ekrany akustyczne wariant 3 a

Oś wariantu 1 a

Oś wariantu 2 c

Oś wariantu 3 a

Zbiorniki retencyjne wariant 1 a

Zbiorniki retencyjne wariant 2 c

Zbiorniki retencyjne wariant 3 a

Zakres inwestycji wariantu 1 a

Zakres inwestycji wariantu 2 c

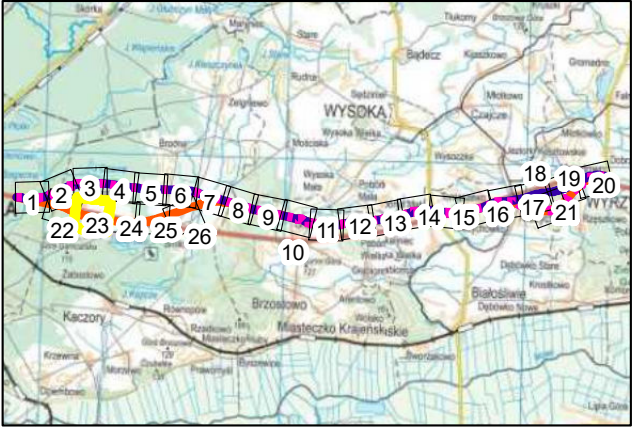
Zakres inwestycji wariantu 3 a

Objaśnienia:

- PM - przepust melioracyjny
- PMz - przepust melioracyjny przystosowany do pełnienia funkcji przejść dla zwierząt
- PMzu - przepust melioracyjny zespolony z przejściem dla zwierząt umożliwiający migrację
- PZM - przejście dla zwierząt małych
- PZDs - przejście dolne zespolone dla zwierząt średnich
- PZDdz - przejście dolne zespolone dla dużych zwierząt
- PZDd - przejście dolne dla zwierząt dużych
- PZG - przejście górne dla zwierząt dużych

1:5 000

Arkusz 23 z 26







**RAPORT O ODDZIAŁYWANIU PRZEDSIĘWZIĘCIA  
NA ŚRODOWISKO**  
**Budowa drogi ekspresowej S10  
na odcinku Piła-Wyrzysk**

**Urządzenia ochrony środowiska - warianty 1-3**

**Legenda**

Przepusty i przejścia dla zwierząt wariant 1 a

- małych
- średnich
- dużych

Przepusty i przejścia dla zwierząt wariant 2 c

- małych
- średnich
- dużych

Przepusty i przejścia dla zwierząt wariant 3 a

- małych
- średnich
- dużych

Ekrany akustyczne wariant 1 a

Ekrany akustyczne wariant 2 c

Ekrany akustyczne wariant 3 a

Oś wariantu 1 a

Oś wariantu 2 c

Oś wariantu 3 a

Zbiorniki retencyjne wariant 1 a

Zbiorniki retencyjne wariant 2 c

Zbiorniki retencyjne wariant 3 a

Zakres inwestycji wariantu 1 a

Zakres inwestycji wariantu 2 c

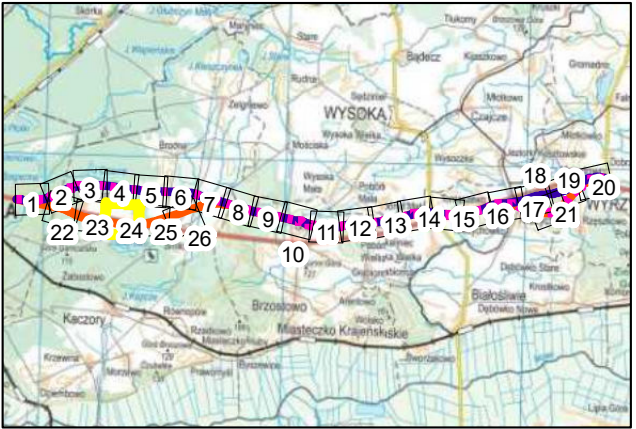
Zakres inwestycji wariantu 3 a

Objaśnienia:

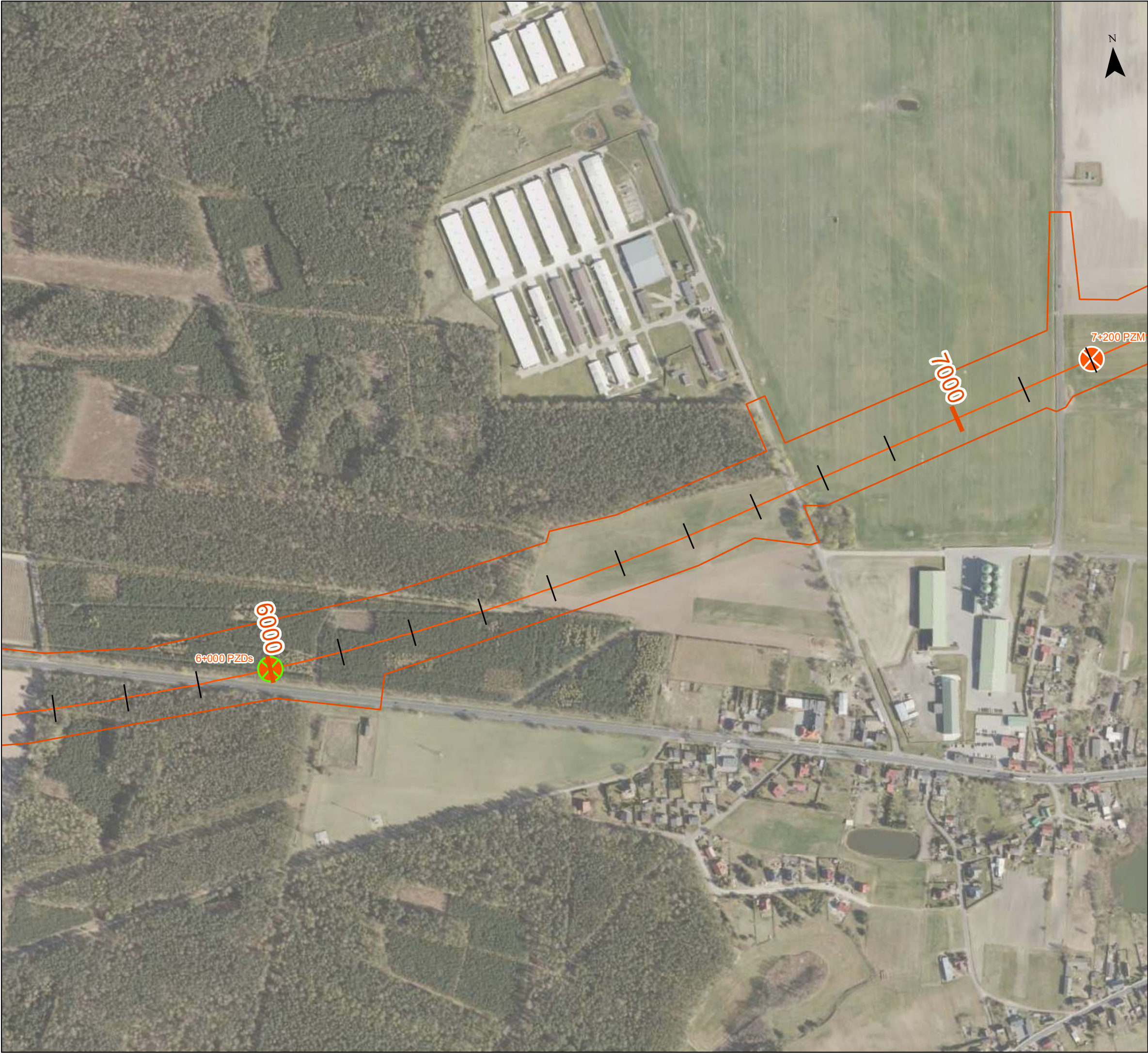
- PM - przepust melioracyjny
- PMz - przepust melioracyjny przystosowany do pełnienia funkcji przejść dla zwierząt
- PMzu - przepust melioracyjny zespolony z przejściem dla zwierząt umożliwiający migrację
- PZM - przejście dla zwierząt małych
- PZDsz - przejście dolne zespolone dla zwierząt średnich
- PZDs - przejście dolne dla zwierząt średnich
- PZDdz - przejście dolne zespolone dla dużych zwierząt
- PZDd - przejście dolne dla zwierząt dużych
- PZG - przejście górne dla zwierząt dużych

1:5 000

Arkusz 24 z 26







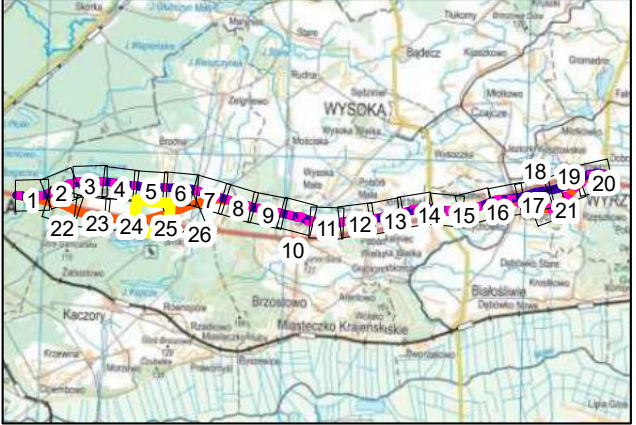
**RAPORT O ODDZIAŁYWANIU PRZEDSIĘWZIĘCIA  
NA ŚRODOWISKO**  
**Budowa drogi ekspresowej S10  
na odcinku Piła-Wyrzysk**

**Urządzenia ochrony środowiska - warianty 1-3**

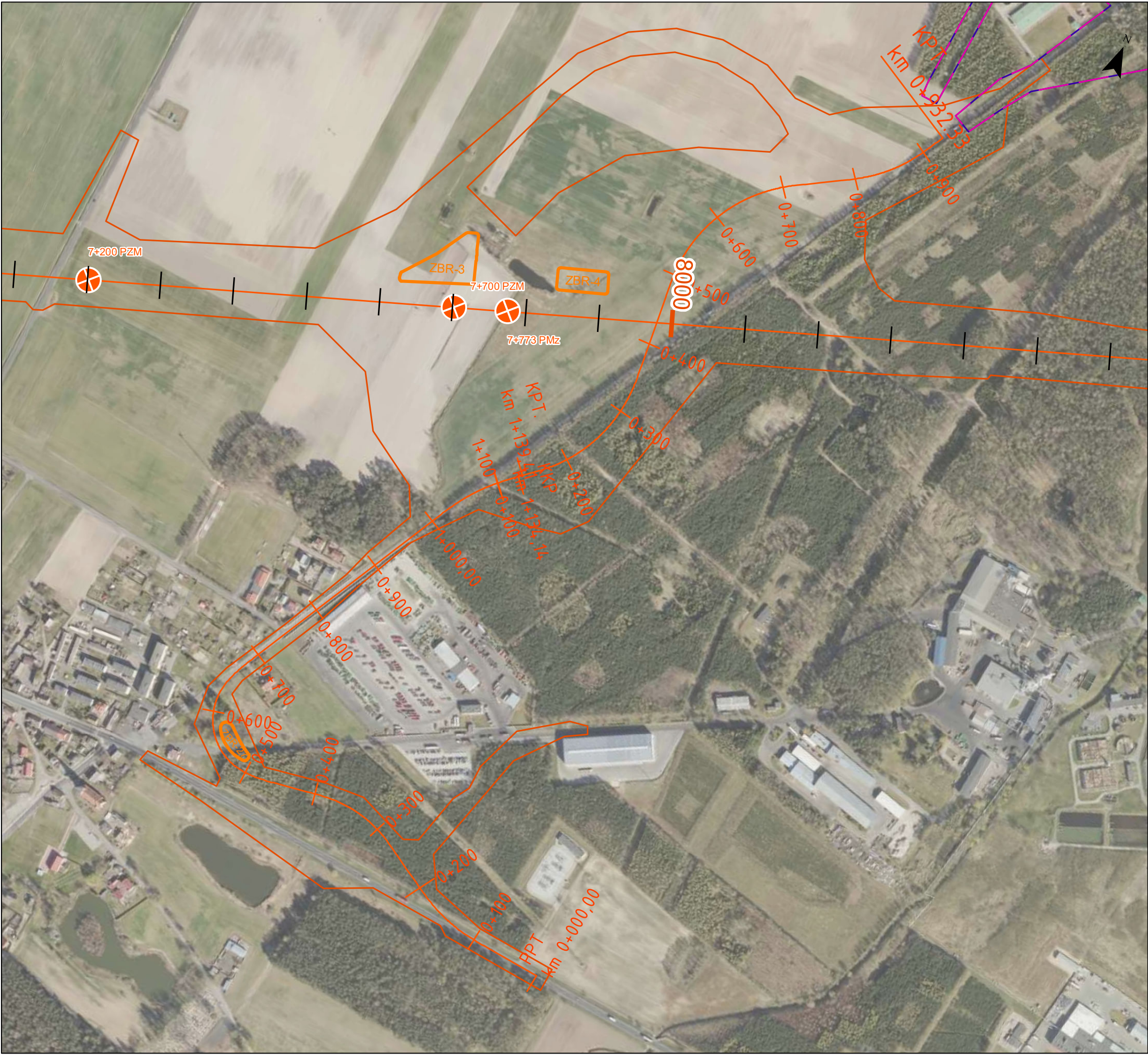
**Legenda**

- Przepusty i przejścia dla zwierząt wariant 1 a
- małych
  - średnich
  - dużych
- Przepusty i przejścia dla zwierząt wariant 2 c
- małych
  - średnich
  - dużych
- Przepusty i przejścia dla zwierząt wariant 3 a
- małych
  - średnich
  - dużych
- Ekrany akustyczne wariant 1 a
- Ekrany akustyczne wariant 2 c
- Ekran akustyczne wariant 3 a
- Oś wariantu 1 a
- Oś wariantu 2 c
- Oś wariantu 3 a
- Zbiorniki retencyjne wariant 1 a
- Zbiorniki retencyjne wariant 2 c
- Zbiorniki retencyjne wariant 3 a
- Zakres inwestycji wariantu 1 a
- Zakres inwestycji wariantu 2 c
- Zakres inwestycji wariantu 3 a

Objaśnienia:  
PM - przepust melioracyjny  
PMz - przepust melioracyjny przystosowany do pełnienia funkcji przejść dla zwierząt  
PMzu - przepust melioracyjny zespolony z przejściem dla zwierząt umożliwiający migrację  
PZM - przejście dla zwierząt małych  
PZDs - przejście dolne zespolone dla zwierząt średnich  
PZDz - przejście dolne zespolone dla dużych zwierząt  
PZDd - przejście dolne dla zwierząt dużych  
PZG - przejście górne dla zwierząt dużych







**RAPORT O ODDZIAŁYWANIU PRZEDSIĘWZIĘCIA  
NA ŚRODOWISKO**  
**Budowa drogi ekspresowej S10  
na odcinku Piła-Wyrzysk**

**Urządzenia ochrony środowiska - warianty 1-3**

**Legenda**

Przepusty i przejścia dla zwierząt wariant 1 a

- małych
- średnich
- dużych

Przepusty i przejścia dla zwierząt wariant 2 c

- małych
- średnich
- dużych

Przepusty i przejścia dla zwierząt wariant 3 a

- małych
- średnich
- dużych

Ekrany akustyczne wariant 1 a

Ekrany akustyczne wariant 2 c

Ekran akustyczne wariant 3 a

Oś wariantu 1 a

Oś wariantu 2 c

Oś wariantu 3 a

Zbiorniki retencyjne wariant 1 a

Zbiorniki retencyjne wariant 2 c

Zbiorniki retencyjne wariant 3 a

Zakres inwestycji wariantu 1 a

Zakres inwestycji wariantu 2 c

Zakres inwestycji wariantu 3 a

Objaśnienia:

- PM - przepust melioracyjny
- PMz - przepust melioracyjny przystosowany do pełnienia funkcji przejść dla zwierząt
- PMzu - przepust melioracyjny zespolony z przejściem dla zwierząt umożliwiający migrację
- PZM - przejście dla zwierząt małych
- PZDsz - przejście dolne zespolone dla zwierząt średnich
- PZDs - przejście dolne dla zwierząt średnich
- PZDdz - przejście dolne zespolone dla dużych zwierząt
- PZDd - przejście dolne dla zwierząt dużych
- PZG - przejście górne dla zwierząt dużych

1:5 000

Arkusz 26 z 26

